

**Produktname: Emerin Kaninchen-monoklonaler Antikörper****Katalog-Nr.: AMRe85536**

Nur für Forschungszwecke.

**Zusammenfassung**

<b>Beschreibung</b>	Rekombinanter monoklonaler Kaninchenantikörper
<b>Host</b>	Kaninchen
<b>Anwendung</b>	WB,IHC,ICC
<b>Reaktivität</b>	Mensch, Maus
<b>Konjugation</b>	Unkonjugiert
<b>Modifikation</b>	Unverändert
<b>Isotyp</b>	IgG
<b>Klonalität</b>	Monoklonal
<b>Form</b>	Flüssig
<b>Konzentration</b>	0,62 mg/ml. Die Konzentration dieses Produkts kann chargenabhängig sein.
<b>Lagerung</b>	Aliquotieren und bei -20°C lagern (12 Monate haltbar).Frost/Tau-Zyklen vermeiden.
<b>Versand</b>	Eisbeutel
<b>Puffer</b>	Gereinigter Antikörper in TBS mit 0,05 % Natriumazid, 0,05 % Schutzprotein und 50 % Glycerin.
<b>Aufreinigung</b>	Affinitätsreinigung

**Anwendung**

<b>Verdünnungsverhältnis</b>	WB 1:500-1:1000,IHC 1:50-1:100,ICC 1:50-1:200
<b>Molekulargewicht</b>	Calculated MW: 29 kDa; Observed MW: 35 kDa

**Antigen-Informationen**

<b>Genname</b>	Emerin
<b>Alternative Namen</b>	STA; EDMD; LEMD5
<b>Gen-ID</b>	2010.0
<b>SwissProt ID</b>	P50402
<b>Immunogen</b>	Ein synthetisches Peptid des menschlichen Emerins

**Hintergrund**

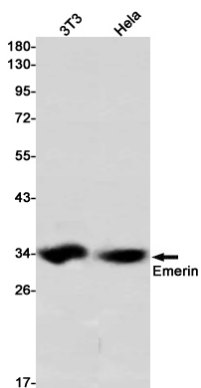
Emerin reguliert möglicherweise die Genexpression durch Bindung an andere Transkriptionsregulatoren. Es bindet an  $\beta$ -

Catenin und hemmt dessen Akkumulation im Zellkern. Jüngste Studien belegen, dass Emerin für die Infektiosität von HIV-1 erforderlich ist.

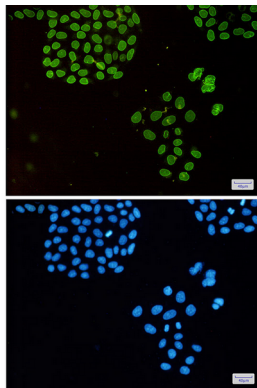
## Forschungsbereich

-

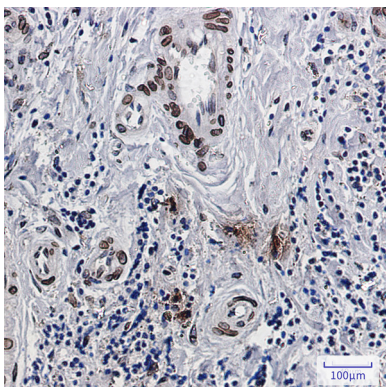
## Bilddaten



Western-Blot-Analyse von Emerin in 3T3- und HeLa-Lysaten unter Verwendung eines Emerin-Antikörpers.



Immunzytochemische Analyse von Emerin (grün) in HeLa-Zellen unter Verwendung von Emerin-Antikörpern und DAPI (blau)



Immunhistochemische Analyse von in Paraffin eingebettetem menschlichem Brustkrebsgewebe mittels Emerin-Antikörper. Zur Antigenrückgewinnung wurde Natriumcitrat (pH 6,0) unter hohem Druck und hoher Temperatur verwendet.