

Produktname: ELMO1 Kaninchen-monoklonaler Antikörper**Katalog-Nr.: AMRe85534**

Nur für Forschungszwecke.

Zusammenfassung

Beschreibung	Rekombinanter monoklonaler Kaninchenantikörper
Host	Kaninchen
Anwendung	WB,ICC,IP
Reaktivität	Mensch, Maus, Ratte
Konjugation	Unkonjugiert
Modifikation	Unverändert
Isotyp	IgG
Klonalität	Monoklonal
Form	Flüssig
Konzentration	0,62 mg/ml. Die Konzentration dieses Produkts kann chargenabhängig sein.
Lagerung	Aliquotieren und bei -20°C lagern (12 Monate haltbar).Frost/Tau-Zyklen vermeiden.
Versand	Eisbeutel
Puffer	Gereinigter Antikörper in TBS mit 0,05 % Natriumazid, 0,05 % Schutzprotein und 50 % Glycerin.
Aufreinigung	Affinitätsreinigung

Anwendung

Verdünnungsverhältnis	WB 1:500-1:1000,ICC 1:50-1:200,IP 1:10-1:20
Molekulargewicht	Calculated MW: 84 kDa; Observed MW: 84 kDa

Antigen-Informationen

Genname	ELMO1
Alternative Namen	ELMO1; KIAA0281; Engulfment and cell motility protein 1; Protein ced-12 homolog
Gen-ID	9844.0
SwissProt ID	Q92556
Immunogen	Ein synthetisches Peptid des humanen ELMO1

Hintergrund

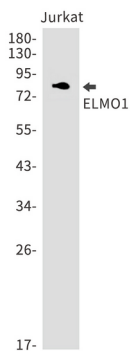
Beteiligt an Zytoskelett-Umstrukturierungen, die für die Phagozytose apoptotischer Zellen und die Zellmotilität erforderlich

sind. Wirkt in Verbindung mit DOCK1 und CRK.

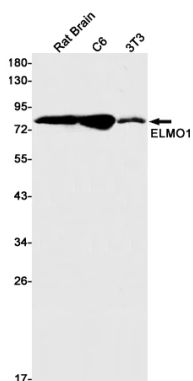
Forschungsbereich

Apoptose

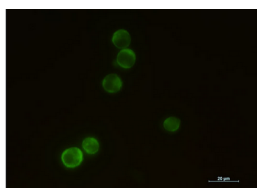
Bilddaten



Western-Blot-Analyse von ELMO1 in Jurkat-Lysaten unter Verwendung eines ELMO1-Antikörpers.



Western-Blot-Analyse von ELMO1 in Rattenshirn-, C6- und 3T3-Lysaten unter Verwendung eines ELMO1-Antikörpers



Immunocytochemische Analyse von ELMO1 (grün) in Jurkat unter Verwendung eines ELMO1-Antikörpers und DAPI (blau).

