

Produktname: ELK1 Kaninchen-monoklonaler Antikörper**Katalog-Nr.: AMRe85533**

Nur für Forschungszwecke.

Zusammenfassung

Beschreibung	Rekombinanter monoklonaler Kaninchenantikörper
Host	Kaninchen
Anwendung	WB,IHC,IP
Reaktivität	Menschlich
Konjugation	Unkonjugiert
Modifikation	Unverändert
Isotyp	IgG
Klonalität	Monoklonal
Form	Flüssig
Konzentration	-
Lagerung	Aliquotieren und bei -20°C lagern (12 Monate haltbar).Frost/Tau-Zyklen vermeiden.
Versand	Eisbeutel
Puffer	Gereinigter Antikörper in TBS mit 0,05 % Natriumazid, 0,05 % Schutzprotein und 50 % Glycerin.
Aufreinigung	Affinitätsreinigung

Anwendung

Verdünnungsverhältnis WB 1:500-1:1000,IHC 1:50-1:100,IP 1:10-1:20

tnis

Molekulargewicht Calculated MW: 45 kDa; Observed MW: 62 kDa

Antigen-Informationen

Genname	ELK1
Alternative Namen	ETS domain-containing protein Elk-1
Gen-ID	2002.0
SwissProt ID	P19419
Immunogen	Ein synthetisches Peptid des humanen ELK1

Hintergrund

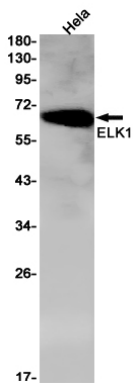
Dieses Gen gehört zur Ets-Familie der Transkriptionsfaktoren und zur Unterfamilie der ternären Komplexfaktoren (TCF).

Proteine der TCF-Unterfamilie bilden einen ternären Komplex durch Bindung an den Serum-Response-Faktor und das Serum-Response-Element im Promotor des Protoonkogens c-fos. Das von diesem Gen kodierte Protein ist ein nukleäres Zielprotein der Ras-Raf-MAPK-Signalkaskade.

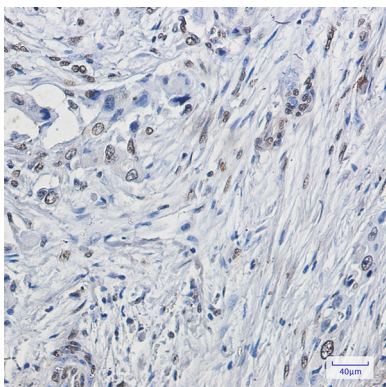
Forschungsbereich

MAPK-Signalweg

Bilddaten



Western-Blot-Analyse von ELK1 in HeLa-Lysaten unter Verwendung eines ELK1-Antikörpers.



Immunohistochemische Analyse von in Paraffin eingebettetem menschlichem Lungenkrebs unter Verwendung des ELK1-Antikörpers. Zur Antigenrückgewinnung wurde Natriumcitrat pH 6,0 unter hohem Druck und hoher Temperatur verwendet.