

**Produktname: eIF3B Kaninchen-monoklonaler Antikörper****Katalog-Nr.: AMRe85527**

Nur für Forschungszwecke.

**Zusammenfassung**

<b>Beschreibung</b>	Rekombinanter monoklonaler Kaninchenantikörper
<b>Host</b>	Kaninchen
<b>Anwendung</b>	WB,IHC
<b>Reaktivität</b>	Menschlich
<b>Konjugation</b>	Unkonjugiert
<b>Modifikation</b>	Unverändert
<b>Isotyp</b>	IgG
<b>Klonalität</b>	Monoklonal
<b>Form</b>	Flüssig
<b>Konzentration</b>	-
<b>Lagerung</b>	Aliquotieren und bei -20°C lagern (12 Monate haltbar).Frost/Tau-Zyklen vermeiden.
<b>Versand</b>	Eisbeutel
<b>Puffer</b>	Gereinigter Antikörper in TBS mit 0,05 % Natriumazid, 0,05 % Schutzprotein und 50 % Glycerin.
<b>Aufreinigung</b>	Affinitätsreinigung

**Anwendung**

<b>Verdünnungsverhältnis</b>	WB 1:500-1:1000,IHC 1:50-1:100
<b>Molekulargewicht</b>	Calculated MW: 92 kDa; Observed MW: 117 kDa

**Antigen-Informationen**

<b>Genname</b>	eIF3B
<b>Alternative Namen</b>	eIF3b; EIF3S9; hPrt1; PRT1
<b>Gen-ID</b>	8662.0
<b>SwissProt ID</b>	P55884
<b>Immunogen</b>	Ein synthetisches Peptid des humanen eIF3B

**Hintergrund**

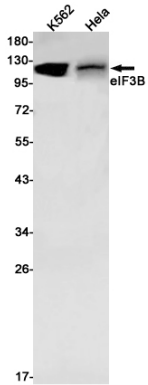
Bestandteil des eukaryotischen Translationsinitiationsfaktors 3 (eIF-3)-Komplexes, der für mehrere Schritte bei der Initiierung

der Proteinsynthese benötigt wird.

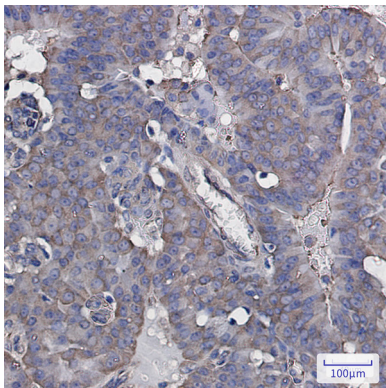
## Forschungsbereich

-

## Bilddaten



Western-Blot-Analyse von eIF3B in K562- und HeLa-Lysaten unter Verwendung eines eIF3B-Antikörpers.



Immunohistochemische Analyse von in Paraffin eingebettetem menschlichem Brustkrebsgewebe unter Verwendung des eIF3B-Antikörpers. Zur Antigenrückgewinnung wurde Natriumcitrat-Puffer (pH 6,0) unter hohem Druck und hoher Temperatur verwendet.