

Produktname: DOCK2 Kaninchen-monoklonaler Antikörper**Katalog-Nr.: AMRe85515**

Nur für Forschungszwecke.

Zusammenfassung

Beschreibung	Rekombinanter monoklonaler Kaninchenantikörper
Host	Kaninchen
Anwendung	WB,IHC
Reaktivität	Menschlich
Konjugation	Unkonjugiert
Modifikation	Unverändert
Isotyp	IgG
Klonalität	Monoklonal
Form	Flüssig
Konzentration	-
Lagerung	Aliquotieren und bei -20°C lagern (12 Monate haltbar).Frost/Tau-Zyklen vermeiden.
Versand	Eisbeutel
Puffer	Gereinigter Antikörper in TBS mit 0,05 % Natriumazid, 0,05 % Schutzprotein und 50 % Glycerin.
Aufreinigung	Affinitätsreinigung

Anwendung

Verdünnungsverhältnis	WB 1:500-1:1000,IHC 1:50-1:100
Molekulargewicht	Calculated MW: 212 kDa; Observed MW: 212 kDa

Antigen-Informationen

Genname	DOCK2
Alternative Namen	DOCK 2; IMD40
Gen-ID	1794.0
SwissProt ID	Q92608
Immunogen	Ein synthetisches Peptid des humanen DOCK2

Hintergrund

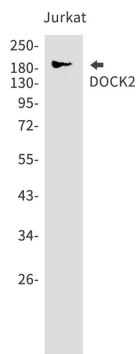
Ist an den für die Lymphozytenmigration als Reaktion auf Chemokine erforderlichen Zytoskelett-Umstrukturierungen beteiligt.

Aktiviert RAC1 und RAC2, nicht aber CDC42, indem es als Guaninnukleotid-Austauschfaktor (GEF) fungiert, der gebundenes GDP gegen freies GTP austauscht.

Forschungsbereich

-

Bilddaten



Western-Blot-Analyse von DOCK2 in Jurkat-Lysaten unter Verwendung eines DOCK2-Antikörpers.