

**Produktname: DGCR8 Kaninchen-monoklonaler Antikörper****Katalog-Nr.: AMRe85504**

Nur für Forschungszwecke.

**Zusammenfassung**

<b>Beschreibung</b>	Rekombinanter monoklonaler Kaninchenantikörper
<b>Host</b>	Kaninchen
<b>Anwendung</b>	WB,ICC,IP
<b>Reaktivität</b>	Mensch, Maus, Ratte
<b>Konjugation</b>	Unkonjugiert
<b>Modifikation</b>	Unverändert
<b>Isotyp</b>	IgG
<b>Klonalität</b>	Monoklonal
<b>Form</b>	Flüssig
<b>Konzentration</b>	-
<b>Lagerung</b>	Aliquotieren und bei -20°C lagern (12 Monate haltbar).Frost/Tau-Zyklen vermeiden.
<b>Versand</b>	Eisbeutel
<b>Puffer</b>	Gereinigter Antikörper in TBS mit 0,05 % Natriumazid, 0,05 % Schutzprotein und 50 % Glycerin.
<b>Aufreinigung</b>	Affinitätsreinigung

**Anwendung**

<b>Verdünnungsverhältnis</b>	WB 1:500-1:1000,ICC 1:50-1:200,IP 1:10-1:20
<b>Molekulargewicht</b>	Calculated MW: 86 kDa; Observed MW: 120 kDa

**Antigen-Informationen**

<b>Genname</b>	DGCR8
<b>Alternative Namen</b>	DGCR8; DGCRK6; Gy1; C22orf12; D16Wis2; pasha
<b>Gen-ID</b>	54487.0
<b>SwissProt ID</b>	Q8WYQ5
<b>Immunogen</b>	Rekombinantes Protein des humanen DGCR8

**Hintergrund**

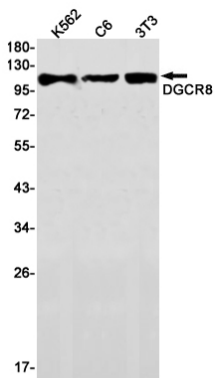
DGCR8 ist eine Komponente des Mikroprozessorkomplexes, die für die Verarbeitung primärer miRNA-Transkripte (pri-

miRNAs) zur Freisetzung von Präkursor-miRNA (pre-miRNA) im Zellkern benötigt wird. Innerhalb dieses Komplexes fungiert DGCR8 als molekularer Anker, der für die Erkennung von pri-miRNA an der dsRNA-ssRNA-Übergangsstelle notwendig ist. DGCR8 dirigiert DROSHA, 11 Basenpaare von dieser Übergangsstelle entfernt zu spalten, um haarnadelförmige pre-miRNAs freizusetzen. Diese werden anschließend durch das zytoplasmatische DICER gespalten, wodurch reife miRNAs entstehen.

## Forschungsbereich

-

## Bilddaten



Western-Blot-Analyse von DGCR8 in K562-, C6- und 3T3-Lysaten unter Verwendung eines DGCR8-Antikörpers.



Immunocytochemische Analyse von DGCR8 (grün) in K562 unter Verwendung eines DGCR8-Antikörpers und DAPI (blau).

