

**Produktname: DEK Kaninchen-monoklonaler Antikörper****Katalog-Nr.: AMRe85500**

Nur für Forschungszwecke.

**Zusammenfassung**

<b>Beschreibung</b>	Rekombinanter monoklonaler Kaninchenantikörper
<b>Host</b>	Kaninchen
<b>Anwendung</b>	WB,IHC,IP
<b>Reaktivität</b>	Menschlich
<b>Konjugation</b>	Unkonjugiert
<b>Modifikation</b>	Unverändert
<b>Isotyp</b>	IgG
<b>Klonalität</b>	Monoklonal
<b>Form</b>	Flüssig
<b>Konzentration</b>	-
<b>Lagerung</b>	Aliquotieren und bei -20°C lagern (12 Monate haltbar).Frost/Tau-Zyklen vermeiden.
<b>Versand</b>	Eisbeutel
<b>Puffer</b>	Gereinigter Antikörper in TBS mit 0,05 % Natriumazid, 0,05 % Schutzprotein und 50 % Glycerin.
<b>Aufreinigung</b>	Affinitätsreinigung

**Anwendung**

**Verdünnungsverhältnis** WB 1:500-1:1000,IHC 1:50-1:100,IP 1:10-1:20

**tnis**

**Molekulargewicht** Calculated MW: 43 kDa; Observed MW: 50 kDa

**Antigen-Informationen**

<b>Genname</b>	DEK
<b>Alternative Namen</b>	Dek; DEK oncogene; Protein DEK
<b>Gen-ID</b>	7913.0
<b>SwissProt ID</b>	P35659
<b>Immunogen</b>	Rekombinantes Protein des humanen DEK

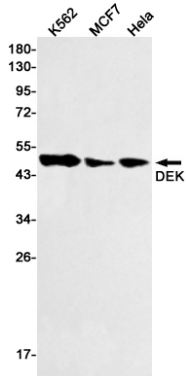
**Hintergrund**

Beteiligt an der Chromatinorganisation.

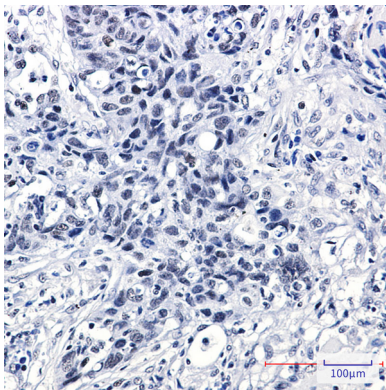
## Forschungsbereich

-

## Bilddaten



Western-Blot-Analyse von DEK in K562-, MCF-7- und HeLa-Lysaten unter Verwendung eines DEK-Antikörpers.



Immunohistochemische Analyse von in Paraffin eingebettetem menschlichem Lungenkrebs unter Verwendung des DEK-Antikörpers. Zur Antigenrückgewinnung wurde Natriumcitrat pH 6,0 unter hohem Druck und hoher Temperatur verwendet.