
Produktname: Zytokeratin 7 Kaninchen-monoklonaler Antikörper**Katalog-Nr.: AMRe85485**

Nur für Forschungszwecke.

Zusammenfassung

Beschreibung	Rekombinanter monoklonaler Kaninchenantikörper
Host	Kaninchen
Anwendung	WB,IHC,ICC,IP
Reaktivität	Menschlich
Konjugation	Unkonjugiert
Modifikation	Unverändert
Isotyp	IgG
Klonalität	Monoklonal
Form	Flüssig
Konzentration	0,62 mg/ml. Die Konzentration dieses Produkts kann chargenabhängig sein.
Lagerung	Aliquotieren und bei -20°C lagern (12 Monate haltbar).Frost/Tau-Zyklen vermeiden.
Versand	Eisbeutel
Puffer	Gereinigter Antikörper in TBS mit 0,05 % Natriumazid, 0,05 % Schutzprotein und 50 % Glycerin.
Aufreinigung	Affinitätsreinigung

Anwendung

Verdünnungsverhältnis	WB 1:500-1:1000,IHC 1:50-1:100,ICC 1:50-1:200,IP 1:10-1:20
Molekulargewicht	Calculated MW: 51 kDa; Observed MW: 51 kDa

Antigen-Informationen

Genname	Cytokeratin 7 CK 7; CK-7; ck7; Cytokeratin 7; Cytokeratin-7; Cytokeratin7; D15Wsu77e; K2C7;
Alternative Namen	K2C7_HUMAN; K7; Keratin 55k type ii cytoskeletal; Keratin 7; Keratin simple epithelial type 1 k7; Keratin type II cytoskeletal 7
Gen-ID	3855.0
SwissProt ID	P08729
Immunogen	Ein synthetisches Peptid des humanen Cytokeratins 7

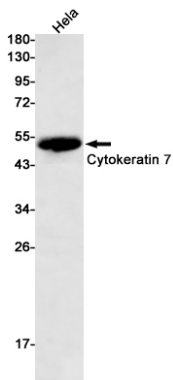
Hintergrund

K7 ist ein Typ-II-Zytoskelettkeratin. Keratine sind Intermediärfilamentproteine, die für die strukturelle Integrität von Epithelzellen verantwortlich sind und in Zytokeratine und Haarkeratine unterteilt werden. Die Phosphorylierung von Keratinen an spezifischen Stellen beeinflusst deren Organisation, Assemblierungsdynamik und Interaktion mit Signalmolekülen. Sie werden spezifisch in den einschichtigen Epithelien exprimiert, die die Hohlräume der inneren Organe auskleiden, sowie in den Ausführungsgängen von Drüsen und Blutgefäßen.

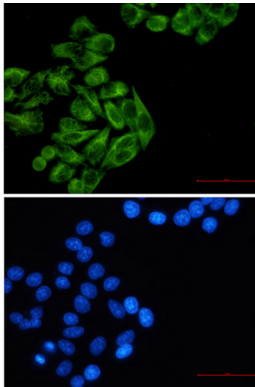
Forschungsbereich

-

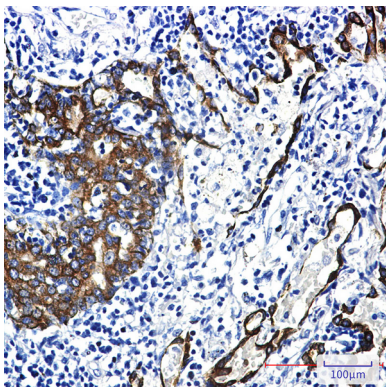
Bilddaten



Western-Blot-Analyse von Cytokeratin 7 in HeLa-Lysaten unter Verwendung eines Cytokeratin-7-Antikörpers.



Immunzytochemische Analyse von Cytokeratin 7 (grün) in HeLa-Zellen unter Verwendung eines Cytokeratin 7-Antikörpers und DAPI (blau).



Immunhistochemische Analyse von in Paraffin eingebettetem menschlichem Lungenkrebs unter Verwendung eines Zytokeratin-7-Antikörpers. Zur Antigenrückgewinnung wurde Natriumcitrat pH 6,0 unter hohem Druck und hoher Temperatur verwendet.

