

Produktname: Cytochrom P450 1B1 Kaninchen-monoklonaler Antikörper**Katalog-Nr.: AMRe85478**

Nur für Forschungszwecke.

Zusammenfassung

Beschreibung	Rekombinanter monoklonaler Kaninchenantikörper
Host	Kaninchen
Anwendung	WB,IHC
Reaktivität	Mensch, Ratte
Konjugation	Unkonjugiert
Modifikation	Unverändert
Isotyp	IgG
Klonalität	Monoklonal
Form	Flüssig
Konzentration	-
Lagerung	Aliquotieren und bei -20°C lagern (12 Monate haltbar).Frost/Tau-Zyklen vermeiden.
Versand	Eisbeutel
Puffer	Gereinigter Antikörper in TBS mit 0,05 % Natriumazid, 0,05 % Schutzprotein und 50 % Glycerin.
Aufreinigung	Affinitätsreinigung

Anwendung

Verdünnungsverhältnis	WB 1:500-1:1000,IHC 1:50-1:100
Molekulargewicht	Calculated MW: 61 kDa; Observed MW: 61 kDa

Antigen-Informationen

Genname	Cytochrome P450 1B1
Alternative Namen	CYP1B1; Cytochrome P450 1B1; CYP1B1
Gen-ID	1545.0
SwissProt ID	Q16678
Immunogen	Rekombinantes Protein des humanen CYP1B1

Hintergrund

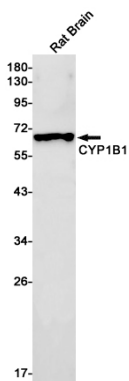
Cytochrome P450 sind eine Gruppe von Häm-Thiolat-Monooxygenasen. In Lebermikrosomen ist dieses Enzym an einem

NADPH-abhängigen Elektronentransportweg beteiligt. Es oxidiert eine Vielzahl strukturell unterschiedlicher Verbindungen, darunter Steroide, Fettsäuren und Xenobiotika.

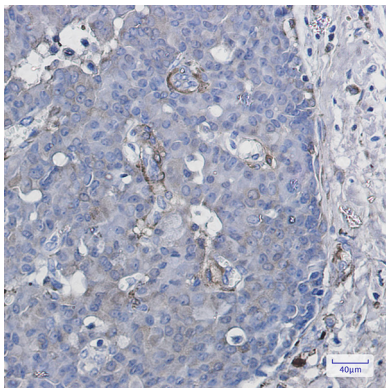
Forschungsbereich

-

Bilddaten



Western-Blot-Analyse von CYP1B1 in Rattenhirnlysaten unter Verwendung eines Cytochrom P450 1B1-Antikörpers.



Immunohistochemische Analyse von in Paraffin eingebettetem menschlichem Brustkrebsgewebe unter Verwendung des CYP1B1-Antikörpers. Zur Antigenrückgewinnung wurde Natriumcitrat pH 6,0 unter hohem Druck und hoher Temperatur verwendet.