

---

**Produktname: Cyclophilin B Kaninchen-monoklonaler Antikörper****Katalog-Nr.: AMRe85476**

Nur für Forschungszwecke.

**Zusammenfassung**

<b>Beschreibung</b>	Rekombinanter monoklonaler Kaninchenantikörper
<b>Host</b>	Kaninchen
<b>Anwendung</b>	WB
<b>Reaktivität</b>	Mensch, Maus, Ratte
<b>Konjugation</b>	Unkonjugiert
<b>Modifikation</b>	Unverändert
<b>Isotyp</b>	IgG
<b>Klonalität</b>	Monoklonal
<b>Form</b>	Flüssig
<b>Konzentration</b>	-
<b>Lagerung</b>	Aliquotieren und bei -20°C lagern (12 Monate haltbar).Frost/Tau-Zyklen vermeiden.
<b>Versand</b>	Eisbeutel
<b>Puffer</b>	Gereinigter Antikörper in TBS mit 0,05 % Natriumazid, 0,05 % Schutzprotein und 50 % Glycerin.
<b>Aufreinigung</b>	Affinitätsreinigung

**Anwendung**

<b>Verdünnungsverhältnis</b>	WB 1:500-1:1000
<b>Molekulargewicht</b>	Calculated MW: 24 kDa; Observed MW: 20 kDa

**Antigen-Informationen**

<b>Genname</b>	Cyclophilin B
<b>Alternative Namen</b>	PPIB; CYPB; Peptidyl-prolyl cis-trans isomerase B; PPIase B; CYP-S1; Cyclophilin B; Rotamase B; S-cyclophilin; SCYLP
<b>Gen-ID</b>	5479.0
<b>SwissProt ID</b>	P23284
<b>Immunogen</b>	Ein synthetisches Peptid des humanen Cyclophilins B

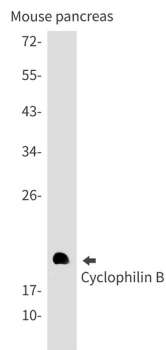
**Hintergrund**

PPlasen beschleunigen die Faltung von Proteinen. Sie katalysieren die cis-trans-Isomerisierung von Prolin-Imid-Peptidbindungen in Oligopeptiden.

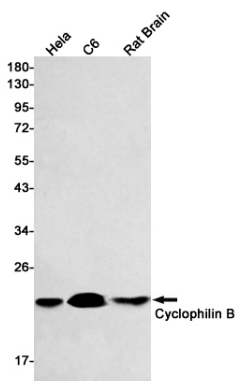
## Forschungsbereich

-

## Bilddaten



Western-Blot-Analyse von Cyclophilin B in Mauspankreaslysaten unter Verwendung eines Cyclophilin-B-Antikörpers.



Western-Blot-Analyse von Cyclophilin B in HeLa-, C6- und Rattenhirnlysaten unter Verwendung eines Cyclophilin-B-Antikörpers.