

Produktname: Cyclin E1 Kaninchen-monoklonaler Antikörper**Katalog-Nr.: AMRe85473**

Nur für Forschungszwecke.

Zusammenfassung

Beschreibung	Rekombinanter monoklonaler Kaninchenantikörper
Host	Kaninchen
Anwendung	WB
Reaktivität	Menschlich
Konjugation	Unkonjugiert
Modifikation	Unverändert
Isotyp	IgG
Klonalität	Monoklonal
Form	Flüssig
Konzentration	-
Lagerung	Aliquotieren und bei -20°C lagern (12 Monate haltbar). Frost/Tau-Zyklen vermeiden.
Versand	Eisbeutel
Puffer	Gereinigter Antikörper in TBS mit 0,05 % Natriumazid, 0,05 % Schutzprotein und 50 % Glycerin.
Aufreinigung	Affinitätsreinigung

Anwendung

Verdünnungsverhältnis	WB 1:500-1:1000
Molekulargewicht	Calculated MW: 47 kDa; Observed MW: 47 kDa

Antigen-Informationen

Genname	Cyclin E1
Alternative Namen	CCNE1; CCNE; G1/S-specific cyclin-E1
Gen-ID	898.0
SwissProt ID	P24864
Immunogen	Ein synthetisches Peptid des humanen Cyclin E1

Hintergrund

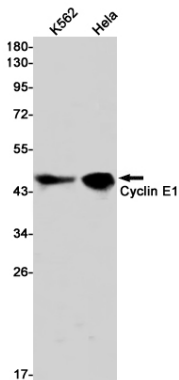
Essentiell für die Kontrolle des Zellzyklus beim Übergang von der G1- zur S-Phase (Startphase). Ein Mitglied der

hochkonservierten Cyclin-Familie, deren Mitglieder durch eine ausgeprägte Periodizität ihrer Proteinmenge im Verlauf des Zellzyklus charakterisiert sind. Cycline fungieren als Regulatoren von CDK-Kinasen.

Forschungsbereich

PI3K-Akt-Signalweg, mTOR-Signalweg

Bilddaten



Western-Blot-Analyse von Cyclin E1 in K562- und HeLa-Lysaten unter Verwendung eines Cyclin-E1-Antikörpers.