

**Produktname: CTCF Kaninchen-monoklonaler Antikörper****Katalog-Nr.: AMRe85459**

Nur für Forschungszwecke.

**Zusammenfassung**

<b>Beschreibung</b>	Rekombinanter monoklonaler Kaninchenantikörper
<b>Host</b>	Kaninchen
<b>Anwendung</b>	WB,IHC,ICC
<b>Reaktivität</b>	Mensch, Maus, Ratte
<b>Konjugation</b>	Unkonjugiert
<b>Modifikation</b>	Unverändert
<b>Isotyp</b>	IgG
<b>Klonalität</b>	Monoklonal
<b>Form</b>	Flüssig
<b>Konzentration</b>	-
<b>Lagerung</b>	Aliquotieren und bei -20°C lagern (12 Monate haltbar).Frost/Tau-Zyklen vermeiden.
<b>Versand</b>	Eisbeutel
<b>Puffer</b>	Gereinigter Antikörper in TBS mit 0,05 % Natriumazid, 0,05 % Schutzprotein und 50 % Glycerin.
<b>Aufreinigung</b>	Affinitätsreinigung

**Anwendung**

<b>Verdünnungsverhältnis</b>	WB 1:500-1:1000,IHC 1:50-1:100,ICC 1:50-1:200
<b>Molekulargewicht</b>	Calculated MW: 83 kDa; Observed MW: 140 kDa

**Antigen-Informationen**

<b>Genname</b>	CTCF
<b>Alternative Namen</b>	CTCF; Transcriptional repressor CTCF; 11-zinc finger protein; CCCTC-binding factor; CTCFL paralog
<b>Gen-ID</b>	10664.0
<b>SwissProt ID</b>	P49711
<b>Immunogen</b>	Ein synthetisches Peptid des humanen CTCF

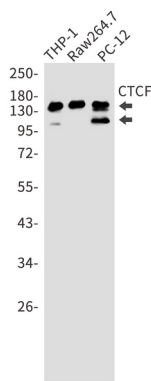
**Hintergrund**

Spielt eine wichtige Rolle bei der Chromatin-Remodellierung. Kann dimerisieren, wenn es an verschiedene DNA-Sequenzen bindet, und vermittelt so die Bildung von Chromatinschleifen über größere Distanzen. Vermittelt die interchromosomale Assoziation zwischen IGF2/H19 und WSB1/NF1 und kann entfernte DNA-Abschnitte zu einer gemeinsamen Transkriptionsfabrik lenken.

## Forschungsbereich

-

## Bilddaten



Western-Blot-Analyse von CTCF in THP-1-, Raw264.7- und PC-12-Lysaten unter Verwendung eines CTCF-Antikörpers.