
Produktname: CT A Kaninchen-monoklonaler Antikörper**Katalog-Nr.: AMRe85458**

Nur für Forschungszwecke.

Zusammenfassung

Beschreibung	Rekombinanter monoklonaler Kaninchenantikörper
Host	Kaninchen
Anwendung	WB,IHC,ICC
Reaktivität	Mensch, Maus
Konjugation	Unkonjugiert
Modifikation	Unverändert
Isotyp	IgG
Klonalität	Monoklonal
Form	Flüssig
Konzentration	-
Lagerung	Aliquotieren und bei -20°C lagern (12 Monate haltbar).Frost/Tau-Zyklen vermeiden.
Versand	Eisbeutel
Puffer	Gereinigter Antikörper in TBS mit 0,05 % Natriumazid, 0,05 % Schutzprotein und 50 % Glycerin.
Aufreinigung	Affinitätsreinigung

Anwendung

Verdünnungsverhältnis	WB 1:500-1:1000,IHC 1:50-1:100,ICC 1:50-1:200
Molekulargewicht	Calculated MW: 42 kDa; Observed MW: 42 kDa

Antigen-Informationen

Genname	CT A
Alternative Namen	CCT A; CCT alph; CTPCT; PCYT1; Pcyt1a
Gen-ID	5130.0
SwissProt ID	P49585
Immunogen	Ein synthetisches Peptid des humanen CT A

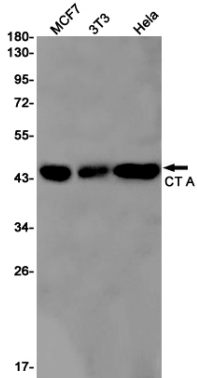
Hintergrund

Reguliert die Phosphatidylcholinsynthese.

Forschungsbereich

-

Bilddaten



Western-Blot-Analyse von CT A in MCF-7-, 3T3- und HeLa-Lysaten unter Verwendung eines CT A-Antikörpers.