

Produktname: CREB Kaninchen-monoklonaler Antikörper**Katalog-Nr.: AMRe85455**

Nur für Forschungszwecke.

Zusammenfassung

| | |
|----------------------|---|
| Beschreibung | Rekombinanter monoklonaler Kaninchenantikörper |
| Host | Kaninchen |
| Anwendung | WB,IHC,IP |
| Reaktivität | Mensch, Maus, Ratte |
| Konjugation | Unkonjugiert |
| Modifikation | Unverändert |
| Isotyp | IgG |
| Klonalität | Monoklonal |
| Form | Flüssig |
| Konzentration | 0,62 mg/ml. Die Konzentration dieses Produkts kann chargenabhängig sein. |
| Lagerung | Aliquotieren und bei -20°C lagern (12 Monate haltbar).Frost/Tau-Zyklen vermeiden. |
| Versand | Eisbeutel |
| Puffer | Gereinigter Antikörper in TBS mit 0,05 % Natriumazid, 0,05 % Schutzprotein und 50 % Glycerin. |
| Aufreinigung | Affinitätsreinigung |

Anwendung

| | |
|------------------------------|---|
| Verdünnungsverhältnis | WB 1:500-1:1000,IHC 1:50-1:100,IP 1:10-1:20 |
| Molekulargewicht | Calculated MW: 35 kDa; Observed MW: 43 kDa |

Antigen-Informationen

| | |
|--------------------------|---|
| Genname | CREB |
| Alternative Namen | CREB1; Cyclic AMP-responsive element-binding protein 1; CREB-1; cAMP-responsive element-binding protein 1 |
| Gen-ID | 1385.0 |
| SwissProt ID | P16220 |
| Immunogen | Ein synthetisches Peptid des humanen CREB |

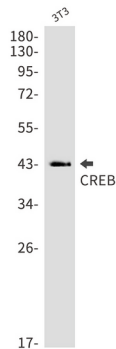
Hintergrund

Dieses Gen kodiert einen Transkriptionsfaktor, der zur Familie der Leucin-Zipper-DNA-bindenden Proteine gehört. Dieses Protein bindet als Homodimer an das cAMP-responsive Element, ein oktamer Palindrom.

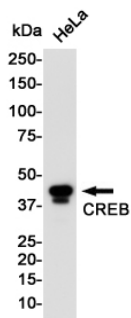
Forschungsbereich

PI3K-Akt-Signalweg

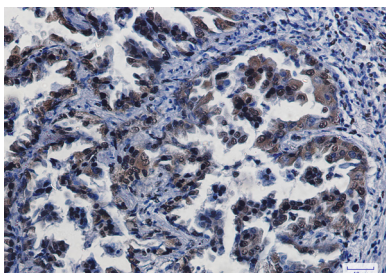
Bilddaten



Western-Blot-Analyse von CREB in 3T3-Lysaten unter Verwendung eines CREB-Antikörpers.



Western-Blot-Analyse von CREB in HeLa-Lysaten unter Verwendung eines CREB-Antikörpers.



Immunhistochemische Analyse von in Paraffin eingebettetem menschlichem Lungenkrebsgewebe mittels CREB-Antikörper. Zur Antigenrückgewinnung wurde Natriumcitrat (pH 6,0) unter hohem Druck und hoher Temperatur verwendet.