

Produktname: Kreatinkinase B Typ Kaninchen-monoklonaler Antikörper**Katalog-Nr.: AMRe85454**

Nur für Forschungszwecke.

Zusammenfassung

Beschreibung	Rekombinanter monoklonaler Kaninchenantikörper
Host	Kaninchen
Anwendung	WB,IHC,IP
Reaktivität	Mensch, Maus, Ratte
Konjugation	Unkonjugiert
Modifikation	Unverändert
Isotyp	IgG
Klonalität	Monoklonal
Form	Flüssig
Konzentration	-
Lagerung	Aliquotieren und bei -20°C lagern (12 Monate haltbar).Frost/Tau-Zyklen vermeiden.
Versand	Eisbeutel
Puffer	Gereinigter Antikörper in TBS mit 0,05 % Natriumazid, 0,05 % Schutzprotein und 50 % Glycerin.
Aufreinigung	Affinitätsreinigung

Anwendung

Verdünnungsverhältnis WB 1:500-1:1000,IHC 1:50-1:100,IP 1:10-1:20

tnis

Molekulargewicht Calculated MW: 43 kDa; Observed MW: 43 kDa

Antigen-Informationen

Genname	Creatine Kinase B type
Alternative Namen	BCK; Ckb; CKBB; HEL 211; HEL S 29
Gen-ID	1152.0
SwissProt ID	P12277
Immunogen	Ein synthetisches Peptid der humanen Kreatinkinase B vom Typ

Hintergrund

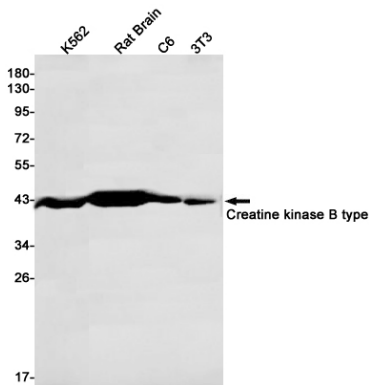
Die Kreatinkinase katalysiert reversibel den Phosphattransfer zwischen ATP und verschiedenen Phosphogenen (z. B.

Kreatinphosphat). Kreatinkinase-Isoenzyme spielen eine zentrale Rolle bei der Energietransduktion in Geweben mit hohem, schwankendem Energiebedarf, wie Skelettmuskulatur, Herz, Gehirn und Spermien.

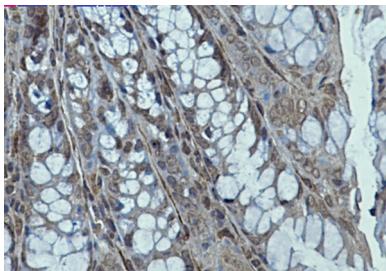
Forschungsbereich

-

Bilddaten



Western-Blot-Analyse der Kreatinkinase B in Lysaten von K562-, Rattenhirn-, C6- und 3T3-Zellen unter Verwendung eines Antikörpers gegen Kreatinkinase B.



Immunohistochemische Analyse von in Paraffin eingebettetem Mauscolon unter Verwendung eines Antikörpers vom Kreatinkinase-B-Typ. Zur Antigenrückgewinnung wurde Natriumcitrat pH 6,0 unter hohem Druck und hoher Temperatur verwendet.