

Produktname: Clusterin-Alpha-Kette-Kaninchen-monoklonaler Antikörper**Katalog-Nr.: AMRe85442**

Nur für Forschungszwecke.

Zusammenfassung

Beschreibung	Rekombinanter monoklonaler Kaninchenantikörper
Host	Kaninchen
Anwendung	WB,IP
Reaktivität	Ratte
Konjugation	Unkonjugiert
Modifikation	Unverändert
Isotyp	IgG
Klonalität	Monoklonal
Form	Flüssig
Konzentration	-
Lagerung	Aliquotieren und bei -20°C lagern (12 Monate haltbar).Frost/Tau-Zyklen vermeiden.
Versand	Eisbeutel
Puffer	Gereinigter Antikörper in TBS mit 0,05 % Natriumazid, 0,05 % Schutzprotein und 50 % Glycerin.
Aufreinigung	Affinitätsreinigung

Anwendung

Verdünnungsverhältnis	WB 1:500-1:1000,IP 1:10-1:20
Molekulargewicht	Calculated MW: 52 kDa; Observed MW: 42 kDa

Antigen-Informationen

Genname	Clusterin alpha Chain
Alternative Namen	Cl; ApoJ; Sgp2; SP-40; Sgp-2; Sugp-2; A1893575; D14Ucla3
Gen-ID	12759.0
SwissProt ID	Q06890
Immunogen	Rekombinantes Protein der Maus-Clusterin-Alpha-Kette

Hintergrund

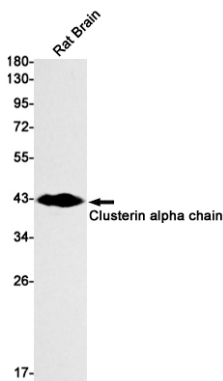
Fungiert als extrazelluläres Chaperon, das die Aggregation nicht-nativer Proteine verhindert. Verhindert die stressinduzierte

Aggregation von Blutplasma-Proteinen. Hemmt die Bildung von Amyloidfibrillen durch APP, APOC2, B2M, CALCA, CSN3, SNCA und aggregationsanfällige LYZ-Varianten (in vitro). Benötigt kein ATP. Hält partiell entfaltete Proteine in einem Zustand, der für die anschließende Rückfaltung durch andere Chaperone wie HSPA8/HSC70 geeignet ist. Faltet Proteine nicht selbst zurück.

Forschungsbereich

-

Bilddaten



Western-Blot-Analyse der Clusterin-Alpha-Kette in Rattenhirnlysaten unter Verwendung eines Antikörpers gegen die Clusterin-Alpha-Kette.