

Produktname: CIRBP Kaninchen-monoklonaler Antikörper**Katalog-Nr.: AMRe85436**

Nur für Forschungszwecke.

Zusammenfassung

Beschreibung	Rekombinanter monoklonaler Kaninchenantikörper
Host	Kaninchen
Anwendung	WB,IHC,IP
Reaktivität	Menschlich
Konjugation	Unkonjugiert
Modifikation	Unverändert
Isotyp	IgG
Klonalität	Monoklonal
Form	Flüssig
Konzentration	-
Lagerung	Aliquotieren und bei -20°C lagern (12 Monate haltbar).Frost/Tau-Zyklen vermeiden.
Versand	Eisbeutel
Puffer	Gereinigter Antikörper in TBS mit 0,05 % Natriumazid, 0,05 % Schutzprotein und 50 % Glycerin.
Aufreinigung	Affinitätsreinigung

Anwendung

Verdünnungsverhältnis	WB 1:500-1:1000,IHC 1:50-1:100,IP 1:10-1:20
Molekulargewicht	Calculated MW: 19 kDa; Observed MW: 19 kDa

Antigen-Informationen

Genname	CIRBP
Alternative Namen	CIRP
Gen-ID	1153.0
SwissProt ID	Q14011
Immunogen	Rekombinantes Protein des humanen CIRBP

Hintergrund

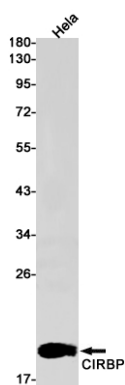
Ein kälteinduzierbares mRNA-bindendes Protein, das durch Stabilisierung von Transkripten zellüberlebensrelevanter Gene eine

Schutzfunktion bei genotoxischem Stress ausübt. Es wirkt als Translationsaktivator und scheint eine wesentliche Rolle bei der kälteinduzierten Hemmung der Zellproliferation zu spielen. Es bindet spezifisch an die 3'-untranslatierten Regionen (3'-UTRs) der stressresponsiven Transkripte RPA2 und TXN. Zudem wirkt es als Translationsrepressor und fördert bei Überexpression die Bildung von Stressgranula (SGs).

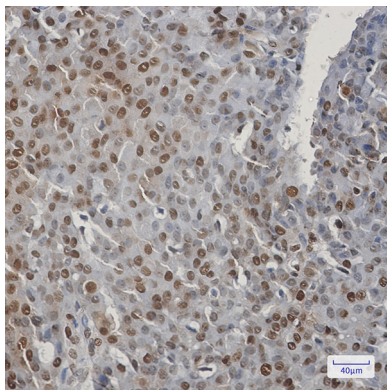
Forschungsbereich

-

Bilddaten



Western-Blot-Analyse von CIRBP in HeLa-Lysaten unter Verwendung eines CIRBP-Antikörpers.



Immunohistochemische Analyse von in Paraffin eingebettetem menschlichem Brustkrebsgewebe unter Verwendung des CIRBP-Antikörpers. Zur Antigenrückgewinnung wurde Natriumcitrat-Lösung mit hohem Druck und hoher Temperatur (pH 6,0) verwendet.