

---

**Produktname: Cholin-Acetyltransferase-Kaninchen-monoklonaler Antikörper****Katalog-Nr.: AMRe85433**

Nur für Forschungszwecke.

**Zusammenfassung**

|                      |   |
|----------------------|---|
| <b>Beschreibung</b>  | Rekombinanter monoklonaler Kaninchenantikörper  |
| <b>Host</b>          | Kaninchen   |
| <b>Anwendung</b>     | WB,ICC,IP   |
| <b>Reaktivität</b>   | Maus, Ratte   |
| <b>Konjugation</b>   | Unkonjugiert  |
| <b>Modifikation</b>  | Unverändert   |
| <b>Isotyp</b>        | IgG   |
| <b>Klonalität</b>    | Monoklonal  |
| <b>Form</b>          | Flüssig   |
| <b>Konzentration</b> | 0,62 mg/ml. Die Konzentration dieses Produkts kann chargenabhängig sein.                      |
| <b>Lagerung</b>      | Aliquotieren und bei -20°C lagern (12 Monate haltbar).Frost/Tau-Zyklen vermeiden.             |
| <b>Versand</b>       | Eisbeutel   |
| <b>Puffer</b>        | Gereinigter Antikörper in TBS mit 0,05 % Natriumazid, 0,05 % Schutzprotein und 50 % Glycerin. |
| <b>Aufreinigung</b>  | Affinitätsreinigung   |

**Anwendung**

|                              |   |
|------------------------------|---|
| <b>Verdünnungsverhältnis</b> | WB 1:500-1:1000,ICC 1:50-1:200,IP 1:10-1:20 |
| <b>Molekulargewicht</b>      | Calculated MW: 83 kDa; Observed MW: 72 kDa  |

**Antigen-Informationen**

|                          |   |
|--------------------------|---|
| <b>Genname</b>           | Choline Acetyltransferase   |
| <b>Alternative Namen</b> | CHAT; Choline O-acetyltransferase; CHOACTase; ChAT; Choline acetylase |
| <b>Gen-ID</b>            | 1103.0  |
| <b>SwissProt ID</b>      | P28329  |
| <b>Immunogen</b>         | Ein synthetisches Peptid der humanen Cholinacetyltransferase          |

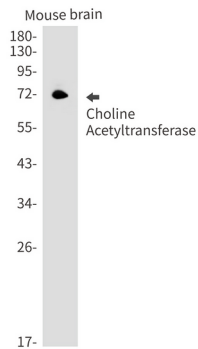
**Hintergrund**

Katalysiert die reversible Synthese von Acetylcholin (ACh) aus Acetyl-CoA und Cholin an cholinergen Synapsen.

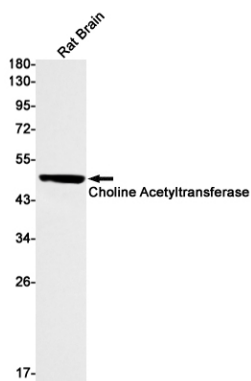
## Forschungsbereich

-

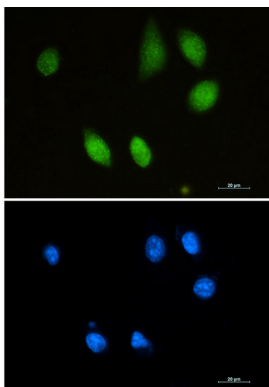
## Bildaten



Western-Blot-Analyse der Cholin-Acetyltransferase in Mausgehirnlysaten unter Verwendung eines Cholin-Acetyltransferase-Antikörpers.



Western-Blot-Analyse der Cholinacetyltransferase in Rattenhirnlysaten unter Verwendung eines Cholinacetyltransferase-Antikörpers



Immunzytochemische Analyse der Cholinacetyltransferase (grün) in SH-SY5Y unter Verwendung eines Cholinacetyltransferase-Antikörpers und DAPI (blau).