

Produktname: Chk1 Kaninchen-monoklonaler Antikörper**Katalog-Nr.: AMRe85431**

Nur für Forschungszwecke.

Zusammenfassung

Beschreibung	Rekombinanter monoklonaler Kaninchenantikörper
Host	Kaninchen
Anwendung	WB
Reaktivität	Mensch, Maus, Ratte
Konjugation	Unkonjugiert
Modifikation	Unverändert
Isotyp	IgG
Klonalität	Monoklonal
Form	Flüssig
Konzentration	-
Lagerung	Aliquotieren und bei -20°C lagern (12 Monate haltbar).Frost/Tau-Zyklen vermeiden.
Versand	Eisbeutel
Puffer	Gereinigter Antikörper in TBS mit 0,05 % Natriumazid, 0,05 % Schutzprotein und 50 % Glycerin.
Aufreinigung	Affinitätsreinigung

Anwendung

Verdünnungsverhältnis	WB 1:500-1:1000
Molekulargewicht	Calculated MW: 54 kDa; Observed MW: 54 kDa

Antigen-Informationen

Genname	Chk1
Alternative Namen	CHEK1; CHK1; Serine/threonine-protein kinase Chk1; CHK1 checkpoint homolog; Cell cycle checkpoint kinase; Checkpoint kinase-1
Gen-ID	1111.0
SwissProt ID	O14757
Immunogen	Ein synthetisches Peptid des humanen Chk1

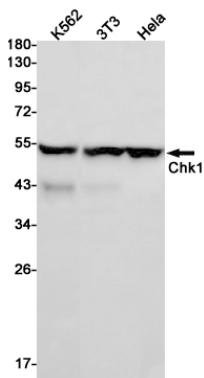
Hintergrund

DNA-Schaden induzierte Proteinphosphorylierung; Regulation der mitotischen Zentrosomentrennung; Regulation der S-Phase; Peptidyl-Threonin-Phosphorylierung; DNA-Reparatur; Chromatin-vermittelte Aufrechterhaltung der Transkription; negative Regulation der Mitose;

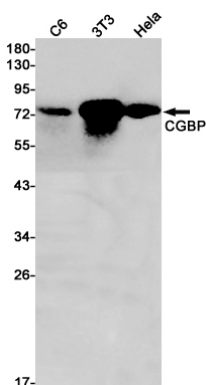
Forschungsbereich

-

Bilddaten



Western-Blot-Analyse von Chk1 in K562-Lysaten unter Verwendung eines Chk1-Antikörpers.



Western-Blot-Analyse von Chk1 in K562-, 3T3- und HeLa-Lysaten unter Verwendung eines Chk1-Antikörpers.