

Produktname: CENPE Kaninchen-monoklonaler Antikörper**Katalog-Nr.: AMRe85428**

Nur für Forschungszwecke.

Zusammenfassung

Beschreibung	Rekombinanter monoklonaler Kaninchenantikörper
Host	Kaninchen
Anwendung	WB
Reaktivität	Menschlich
Konjugation	Unkonjugiert
Modifikation	Unverändert
Isotyp	IgG
Klonalität	Monoklonal
Form	Flüssig
Konzentration	-
Lagerung	Aliquotieren und bei -20°C lagern (12 Monate haltbar).Frost/Tau-Zyklen vermeiden.
Versand	Eisbeutel
Puffer	Gereinigter Antikörper in TBS mit 0,05 % Natriumazid, 0,05 % Schutzprotein und 50 % Glycerin.
Aufreinigung	Affinitätsreinigung

Anwendung

Verdünnungsverhältnis	WB 1:500-1:1000
Molekulargewicht	Calculated MW: 316 kDa; Observed MW: 316 kDa

Antigen-Informationen

Genname	CENPE
Alternative Namen	CENP E; Centromere associated protein E; Centromere protein E 312kDa; KIF10; Kinesin family member 10; Kinesin related protein; PPP1R61
Gen-ID	1062.0
SwissProt ID	Q02224
Immunogen	Ein synthetisches Peptid des humanen CENPE

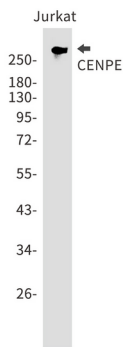
Hintergrund

CENPE ist ein 250-300 kDa großes, humanes, centromerassoziertes Kinesin-ähnliches Motorprotein, das sich in der G2-Phase anreichert.

Forschungsbereich

-

Bilddaten



Western-Blot-Analyse von CENPE in Jurkat-Lysaten unter Verwendung eines CENPE-Antikörpers.