

Produktname: Zelluläre Apoptose-Anfälligkeit monoklonaler Kaninchenantikörper
Katalog-Nr.: AMRe85427

Nur für Forschungszwecke.

Zusammenfassung

Beschreibung	Rekombinanter monoklonaler Kaninchenantikörper
Host	Kaninchen
Anwendung	WB,IHC,ICC
Reaktivität	Mensch, Maus
Konjugation	Unkonjugiert
Modifikation	Unverändert
Isotyp	IgG
Klonalität	Monoklonal
Form	Flüssig
Konzentration	-
Lagerung	Aliquotieren und bei -20°C lagern (12 Monate haltbar).Frost/Tau-Zyklen vermeiden.
Versand	Eisbeutel
Puffer	Gereinigter Antikörper in TBS mit 0,05 % Natriumazid, 0,05 % Schutzprotein und 50 % Glycerin.
Aufreinigung	Affinitätsreinigung

Anwendung

Verdünnungsverhältnis	WB 1:500-1:1000,IHC 1:50-1:100,ICC 1:50-1:200
Molekulargewicht	Calculated MW: 110 kDa; Observed MW: 110 kDa

Antigen-Informationen

Genname	Cellular Apoptosis Susceptibility
Alternative Namen	CSE1L; CAS; CSE1; Exp2; Importin-alpha re-exporter; Exportin-2; XPO2
Gen-ID	1434.0
SwissProt ID	P55060
Immunogen	Ein synthetisches Peptid der menschlichen zellulären Apoptoseanfälligkeit

Hintergrund

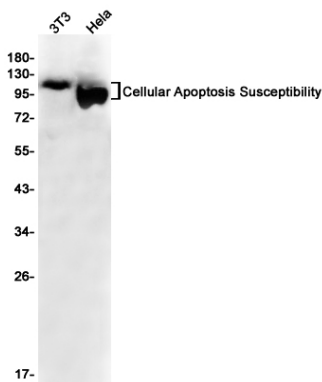
Exportrezeptor für Importin-alpha. Vermittelt den Re-Export von Importin-alpha aus dem Zellkern ins Zytoplasma, nachdem

Importsubstrate (Fracht) in das Nukleoplasma freigesetzt wurden. Im Zellkern bindet er kooperativ an Importin-alpha und an die GTPase Ran in ihrer aktiven, GTP-gebundenen Form.

Forschungsbereich

-

Bilddaten



Western-Blot-Analyse der ulären Apoptoseanfälligkeit in 3T3- und HeLa-Lysaten unter Verwendung eines ulären Apoptoseanfälligkeits-Antikörpers.