

Produktname: CDC42 Kaninchen-monoklonaler Antikörper**Katalog-Nr.: AMRe85415**

Nur für Forschungszwecke.

Zusammenfassung

Beschreibung	Rekombinanter monoklonaler Kaninchenantikörper
Host	Kaninchen
Anwendung	WB
Reaktivität	Mensch, Ratte
Konjugation	Unkonjugiert
Modifikation	Unverändert
Isotyp	IgG
Klonalität	Monoklonal
Form	Flüssig
Konzentration	-
Lagerung	Aliquotieren und bei -20°C lagern (12 Monate haltbar).Frost/Tau-Zyklen vermeiden.
Versand	Eisbeutel
Puffer	Gereinigter Antikörper in TBS mit 0,05 % Natriumazid, 0,05 % Schutzprotein und 50 % Glycerin.
Aufreinigung	Affinitätsreinigung

Anwendung

Verdünnungsverhältnis	WB 1:500-1:1000
Molekulargewicht	Calculated MW: 21 kDa; Observed MW: 21 kDa

Antigen-Informationen

Genname	CDC42
Alternative Namen	CDC42; CDC42Hs; G25K; TKS
Gen-ID	998.0
SwissProt ID	P60953
Immunogen	Rekombinantes Protein des humanen CDC42

Hintergrund

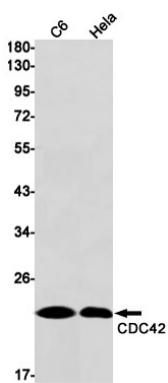
Rac und Cdc42 gehören zur Familie der Rho-GTPasen. Bei Säugetieren existiert Rac in drei Isoformen, Rac1, Rac2 und Rac3, die

eine hohe Sequenzähnlichkeit aufweisen. Rac1 und Cdc42, die am besten untersuchten Vertreter dieser Gruppe, werden ubiquitär exprimiert. Rac und Cdc42 spielen eine wichtige Rolle bei der Signalübertragung, beispielsweise bei der Umstrukturierung des Zytoskeletts, dem Membrantransport, der Transkriptionsregulation sowie dem Zellwachstum und der Zellentwicklung.

Forschungsbereich

MAPK-Signalweg, Hippo-Signalweg

Bilddaten



Western-Blot-Analyse von CDC42 in C6- und HeLa-Lysaten unter Verwendung eines CDC42-Antikörpers.