

Produktname: CDC25 Kaninchen-monoklonaler Antikörper**Katalog-Nr.: AMRe85414**

Nur für Forschungszwecke.

Zusammenfassung

Beschreibung	Rekombinanter monoklonaler Kaninchenantikörper
Host	Kaninchen
Anwendung	WB
Reaktivität	Ratte
Konjugation	Unkonjugiert
Modifikation	Unverändert
Isotyp	IgG
Klonalität	Monoklonal
Form	Flüssig
Konzentration	-
Lagerung	Aliquotieren und bei -20°C lagern (12 Monate haltbar).Frost/Tau-Zyklen vermeiden.
Versand	Eisbeutel
Puffer	Gereinigter Antikörper in TBS mit 0,05 % Natriumazid, 0,05 % Schutzprotein und 50 % Glycerin.
Aufreinigung	Affinitätsreinigung

Anwendung

Verdünnungsverhältnis	WB 1:500-1:1000
Molekulargewicht	Calculated MW: 145 kDa; Observed MW: 145 kDa

Antigen-Informationen

Genname	CDC25
Alternative Namen	GNRP; GRF1; CDC25; GRF55; CDC25L; H-GRF55; PP13187; ras-GRF1
Gen-ID	5923.0
SwissProt ID	Q13972
Immunogen	Ein synthetisches Peptid des menschlichen CDC25

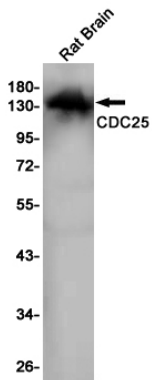
Hintergrund

Fördert den Austausch von Ras-gebundenem BIP gegen GTP.

Forschungsbereich

MAPK-Signalweg

Bilddaten



Western-Blot-Analyse von CDC25 in Rattenhirnlysaten unter Verwendung eines CDC25-Antikörpers.