

Produktname: CD31 Kaninchen-monoklonaler Antikörper**Katalog-Nr.: AMRe85404**

Nur für Forschungszwecke.

Zusammenfassung

Beschreibung	Rekombinanter monoklonaler Kaninchenantikörper
Host	Kaninchen
Anwendung	WB,IHC
Reaktivität	Menschlich
Konjugation	Unkonjugiert
Modifikation	Unverändert
Isotyp	IgG
Klonalität	Monoklonal
Form	Flüssig
Konzentration	-
Lagerung	Aliquotieren und bei -20°C lagern (12 Monate haltbar).Frost/Tau-Zyklen vermeiden.
Versand	Eisbeutel
Puffer	Gereinigter Antikörper in TBS mit 0,05 % Natriumazid, 0,05 % Schutzprotein und 50 % Glycerin.
Aufreinigung	Affinitätsreinigung

Anwendung

Verdünnungsverhältnis	WB 1:500-1:1000,IHC 1:50-1:100
Molekulargewicht	Calculated MW: 83 kDa; Observed MW: 130 kDa

Antigen-Informationen

Genname	CD31
Alternative Namen	Platelet endothelial cell adhesion molecule; PECAM-1; EndoCAM; GPIIA'; PECA1; CD antigen
Gen-ID	5175.0
SwissProt ID	P16284
Immunogen	Ein synthetisches Peptid des humanen CD31

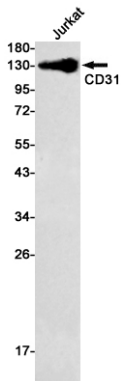
Hintergrund

PECAM-1 ist ein Zelladhäsionsmolekül, das auf Thrombozyten und an den Zell-Zell-Verbindungen von Endothelzellen exprimiert wird. Es spielt eine Rolle bei der Modulation der Integrin-vermittelten Zelladhäsion, der transendothelialen Migration, der Angiogenese, der Apoptose, der Zellmigration, der negativen Regulation der Immunzellsignalisierung, der Autoimmunität, der Makrophagenphagozytose, der IgE-vermittelten Anaphylaxie und der Thrombose. Es unterliegt alternativem Spleißen, wodurch in den Gefäßbetten verschiedener Gewebe multiple Isoformen entstehen.

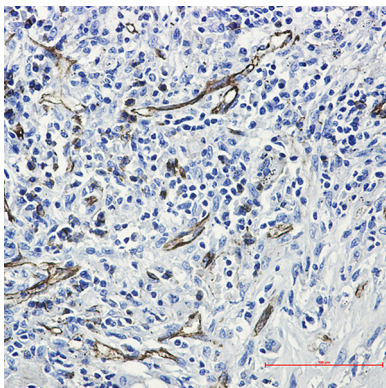
Forschungsbereich

-

Bilddaten



Western-Blot-Analyse von CD31 in Jurkat-Lysaten unter Verwendung eines CD31-Antikörpers.



Immunhistochemische Analyse von in Paraffin eingebettetem menschlichem Lungenkrebs unter Verwendung des CD31-Antikörpers. Zur Antigenrückgewinnung wurde Natriumcitrat pH 6,0 unter hohem Druck und hoher Temperatur verwendet.