

Produktname: CD3 epsilon Kaninchen-monoklonaler Antikörper**Katalog-Nr.: AMRe85403**

Nur für Forschungszwecke.

Zusammenfassung

Beschreibung	Rekombinanter monoklonaler Kaninchenantikörper
Host	Kaninchen
Anwendung	WB,IHC,IP
Reaktivität	Menschlich
Konjugation	Unkonjugiert
Modifikation	Unverändert
Isotyp	IgG
Klonalität	Monoklonal
Form	Flüssig
Konzentration	-
Lagerung	Aliquotieren und bei -20°C lagern (12 Monate haltbar).Frost/Tau-Zyklen vermeiden.
Versand	Eisbeutel
Puffer	Gereinigter Antikörper in TBS mit 0,05 % Natriumazid, 0,05 % Schutzprotein und 50 % Glycerin.
Aufreinigung	Affinitätsreinigung

Anwendung

Verdünnungsverhältnis	WB 1:500-1:1000,IHC 1:50-1:100,IP 1:10-1:20
Molekulargewicht	Calculated MW: 23 kDa; Observed MW: 23 kDa

Antigen-Informationen

Genname	CD3 epsilon
Alternative Namen	CD3E; T3E; T-cell surface glycoprotein CD3 epsilon chain; T-cell surface antigen T3/Leu-4 epsilon chain; CD3e
Gen-ID	916.0
SwissProt ID	P07766
Immunogen	Ein synthetisches Peptid des humanen CD3 epsilon

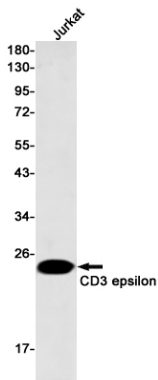
Hintergrund

Der CD3-Komplex vermittelt die Signaltransduktion. Wenn T-Zellen über den T-Zell-Rezeptor (TCR) auf Antigene treffen, werden Informationen über die Menge und Qualität der Antigene an die intrazellulären Signaltransduktionsmechanismen weitergeleitet. Dieser Aktivierungsprozess hängt hauptsächlich von CD3 (Cluster of Differentiation 3) ab, einem aus mehreren Untereinheiten bestehenden Proteinkomplex, der direkt mit dem TCR interagiert. CD3 besteht aus vier Polypeptiden: ζ , γ , ϵ und δ .

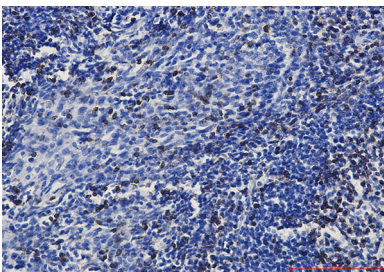
Forschungsbereich

-

Bilddaten



Western-Blot-Analyse von CD3 epsilon in Jurkat-Lysaten unter Verwendung eines CD3 epsilon-Antikörpers.



Immunohistochemische Analyse von in Paraffin eingebetteten menschlichen Tonsillen unter Verwendung des CD3- ϵ -Antikörpers. Zur Antigenrückgewinnung wurde Natriumcitrat pH 6,0 unter hohem Druck und hoher Temperatur verwendet.