

---

**Produktname: Integrin alpha L Kaninchen-monoklonaler Antikörper****Katalog-Nr.: AMRe85392**

Nur für Forschungszwecke.

**Zusammenfassung**

|                      |   |
|----------------------|---|
| <b>Beschreibung</b>  | Rekombinanter monoklonaler Kaninchenantikörper  |
| <b>Host</b>          | Kaninchen   |
| <b>Anwendung</b>     | WB,IHC,ICC,IP   |
| <b>Reaktivität</b>   | Menschlich  |
| <b>Konjugation</b>   | Unkonjugiert  |
| <b>Modifikation</b>  | Unverändert   |
| <b>Isotyp</b>        | IgG   |
| <b>Klonalität</b>    | Monoklonal  |
| <b>Form</b>          | Flüssig   |
| <b>Konzentration</b> | -   |
| <b>Lagerung</b>      | Aliquotieren und bei -20°C lagern (12 Monate haltbar).Frost/Tau-Zyklen vermeiden.             |
| <b>Versand</b>       | Eisbeutel   |
| <b>Puffer</b>        | Gereinigter Antikörper in TBS mit 0,05 % Natriumazid, 0,05 % Schutzprotein und 50 % Glycerin. |
| <b>Aufreinigung</b>  | Affinitätsreinigung   |

**Anwendung**

|                              |  |
|------------------------------|--|
| <b>Verdünnungsverhältnis</b> | WB 1:500-1:1000,IHC 1:50-1:100,ICC 1:50-1:200,IP 1:10-1:20 |
| <b>Molekulargewicht</b>      | Calculated MW: 129 kDa; Observed MW: 150 kDa               |

**Antigen-Informationen**

|                          |   |
|--------------------------|---|
| <b>Genname</b>           | Integrin alpha L<br>ITGAL; CD11A; Integrin alpha-L; CD11 antigen-like family member A; Leukocyte adhesion |
| <b>Alternative Namen</b> | glycoprotein LFA-1 alpha chain; LFA-1A; Leukocyte function-associated molecule 1 alpha chain; CD11a       |
| <b>Gen-ID</b>            | 3683.0  |
| <b>SwissProt ID</b>      | P20701  |
| <b>Immunogen</b>         | Ein synthetisches Peptid des humanen CD11a  |

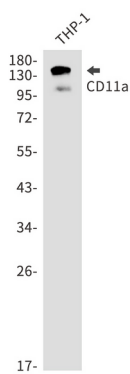
## Hintergrund

Integrin alpha-L/beta-2 ist ein Rezeptor für ICAM1, ICAM2, ICAM3 und ICAM4. Es ist an einer Vielzahl von Immunphänomenen beteiligt, darunter die Interaktion von Leukozyten mit Endothelzellen, die zytotoxische T-Zell-vermittelte Abtötung und die antikörperabhängige Abtötung durch Granulozyten und Monozyten.

## Forschungsbereich

-

## Bilddaten



Western-Blot-Analyse von CD11a in THP-1-Lysaten unter Verwendung eines Integrin-alpha-L-Antikörpers.