

---

**Produktname: Cathelicidin Kaninchen-monoklonaler Antikörper****Katalog-Nr.: AMRe85386**

Nur für Forschungszwecke.

**Zusammenfassung**

<b>Beschreibung</b>	Rekombinanter monoklonaler Kaninchenantikörper
<b>Host</b>	Kaninchen
<b>Anwendung</b>	WB,IHC,IP
<b>Reaktivität</b>	Menschlich
<b>Konjugation</b>	Unkonjugiert
<b>Modifikation</b>	Unverändert
<b>Isotyp</b>	IgG
<b>Klonalität</b>	Monoklonal
<b>Form</b>	Flüssig
<b>Konzentration</b>	-
<b>Lagerung</b>	Aliquotieren und bei -20°C lagern (12 Monate haltbar).Frost/Tau-Zyklen vermeiden.
<b>Versand</b>	Eisbeutel
<b>Puffer</b>	Gereinigter Antikörper in TBS mit 0,05 % Natriumazid, 0,05 % Schutzprotein und 50 % Glycerin.
<b>Aufreinigung</b>	Affinitätsreinigung

**Anwendung****Verdünnungsverhältnis** WB 1:500-1:1000,IHC 1:50-1:100,IP 1:10-1:20**tnis****Molekulargewicht** Calculated MW: 19 kDa; Observed MW: 19 kDa**Antigen-Informationen**

<b>Genname</b>	Cathelicidin
<b>Alternative Namen</b>	LL37; CAP18; CRAMP; HSD26; CAP-18; FALL39; FALL-39
<b>Gen-ID</b>	820.0
<b>SwissProt ID</b>	P49913
<b>Immunogen</b>	Ein synthetisches Peptid des humanen Cathelicidins

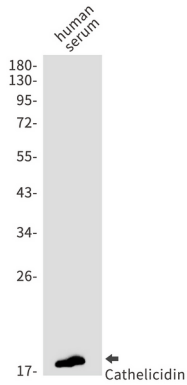
**Hintergrund**

Bindet an bakterielle Lipopolysaccharide (LPS) und besitzt antibakterielle Aktivität.

## Forschungsbereich

-

## Bilddaten



Western-Blot-Analyse von Cathelicidin/CLP in menschlichen Serumlysaten unter Verwendung von Cathelicidin-Antikörpern.