

---

**Produktname: Calretinin Kaninchen-monoklonaler Antikörper****Katalog-Nr.: AMRe85372**

Nur für Forschungszwecke.

**Zusammenfassung**

<b>Beschreibung</b>	Rekombinanter monoklonaler Kaninchenantikörper
<b>Host</b>	Kaninchen
<b>Anwendung</b>	WB,ICC
<b>Reaktivität</b>	Ratte
<b>Konjugation</b>	Unkonjugiert
<b>Modifikation</b>	Unverändert
<b>Isotyp</b>	IgG
<b>Klonalität</b>	Monoklonal
<b>Form</b>	Flüssig
<b>Konzentration</b>	-
<b>Lagerung</b>	Aliquotieren und bei -20°C lagern (12 Monate haltbar).Frost/Tau-Zyklen vermeiden.
<b>Versand</b>	Eisbeutel
<b>Puffer</b>	Gereinigter Antikörper in TBS mit 0,05 % Natriumazid, 0,05 % Schutzprotein und 50 % Glycerin.
<b>Aufreinigung</b>	Affinitätsreinigung

**Anwendung**

<b>Verdünnungsverhältnis</b>	WB 1:500-1:1000,ICC 1:50-1:200
<b>Molekulargewicht</b>	Calculated MW: 32 kDa; Observed MW: 32 kDa

**Antigen-Informationen**

<b>Genname</b>	Calretinin
<b>Alternative Namen</b>	Calretinin; CR; 29 kDa calbindin
<b>Gen-ID</b>	794.0
<b>SwissProt ID</b>	P22676
<b>Immunogen</b>	Ein synthetisches Peptid des menschlichen Calretinins

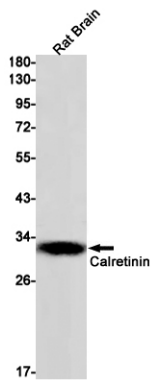
**Hintergrund**

Calretinin ist ein Kalzium-bindendes Protein, das in auditorischen Neuronen reichlich vorhanden ist.

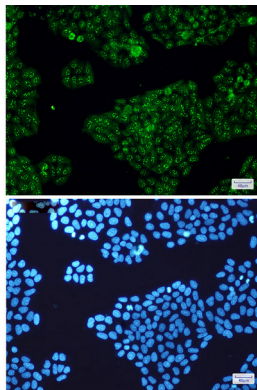
## Forschungsbereich

-

## Bildaten



Western-Blot-Analyse von Calretinin in Rattenhirnlysaten unter Verwendung eines Calretinin-Antikörpers.



Immunocytochemische Analyse von Calretinin (grün) in HeLa-Zellen unter Verwendung eines Calretinin-Antikörpers und DAPI (blau).