

Produktname: Caldesmon Kaninchen-monoklonaler Antikörper**Katalog-Nr.: AMRe85370**

Nur für Forschungszwecke.

Zusammenfassung

Beschreibung	Rekombinanter monoklonaler Kaninchenantikörper
Host	Kaninchen
Anwendung	WB,IHC,IP
Reaktivität	Mensch, Maus, Ratte
Konjugation	Unkonjugiert
Modifikation	Unverändert
Isotyp	IgG
Klonalität	Monoklonal
Form	Flüssig
Konzentration	-
Lagerung	Aliquotieren und bei -20°C lagern (12 Monate haltbar).Frost/Tau-Zyklen vermeiden.
Versand	Eisbeutel
Puffer	Gereinigter Antikörper in TBS mit 0,05 % Natriumazid, 0,05 % Schutzprotein und 50 % Glycerin.
Aufreinigung	Affinitätsreinigung

Anwendung

Verdünnungsverhältnis	WB 1:500-1:1000,IHC 1:50-1:100,IP 1:10-1:20
Molekulargewicht	Calculated MW: 93 kDa; Observed MW: 70-80 kDa

Antigen-Informationen

Genname	Caldesmon
Alternative Namen	CDM; HCAD; LCAD; H-CAD; L-CAD; NAG22
Gen-ID	800.0
SwissProt ID	Q05682
Immunogen	Ein synthetisches Peptid des menschlichen Caldesmons

Hintergrund

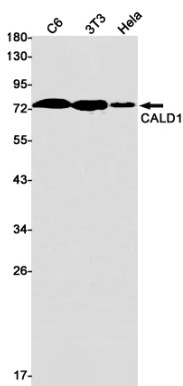
Ein Aktin- und Myosin-bindendes Protein, das an der Regulation von Aktomyosin-Interaktionen in glatten Muskelzellen und

Nicht-Muskelzellen beteiligt ist (es könnte als Brücke zwischen Myosin- und Aktinfilamenten fungieren). Es stimuliert die Aktinbindung von Tropomyosin, wodurch die Stabilisierung der Aktinfilamentstruktur erhöht wird. In Muskelgewebe hemmt es die Aktomyosin-ATPase durch Bindung an F-Aktin.

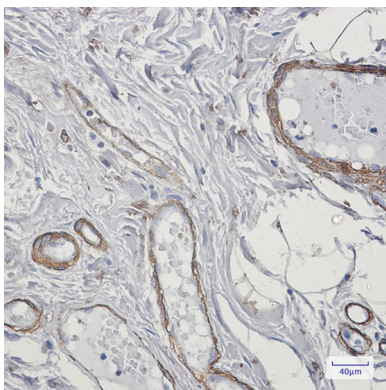
Forschungsbereich

-

Bilddaten



Western-Blot-Analyse von CALD1 in C6-, 3T3- und HeLa-Lysaten unter Verwendung des Caldesmon-Antikörpers.



Immunhistochemische Analyse von in Paraffin eingebettetem menschlichem Kolonkarzinom unter Verwendung des Caldesmon-Antikörpers. Zur Antigenrückgewinnung wurde Natriumcitrat pH 6,0 unter hohem Druck und hoher Temperatur verwendet.