

Produktname: BRG1 Kaninchen-monoklonaler Antikörper**Katalog-Nr.: AMRe85361**

Nur für Forschungszwecke.

Zusammenfassung

Beschreibung	Rekombinanter monoklonaler Kaninchenantikörper
Host	Kaninchen
Anwendung	WB,IHC,ICC,IP
Reaktivität	Mensch, Maus, Ratte
Konjugation	Unkonjugiert
Modifikation	Unverändert
Isotyp	IgG
Klonalität	Monoklonal
Form	Flüssig
Konzentration	-
Lagerung	Aliquotieren und bei -20°C lagern (12 Monate haltbar).Frost/Tau-Zyklen vermeiden.
Versand	Eisbeutel
Puffer	Gereinigter Antikörper in TBS mit 0,05 % Natriumazid, 0,05 % Schutzprotein und 50 % Glycerin.
Aufreinigung	Affinitätsreinigung

Anwendung

Verdünnungsverhältnis	WB 1:500-1:1000,IHC 1:50-1:100,ICC 1:50-1:200,IP 1:10-1:20
Molekulargewicht	Calculated MW: 181 kDa; Observed MW: 220 kDa

Antigen-Informationen

Genname	BRG1
Alternative Namen	Brg1; BAF190A; SW1/SNF; HP1-BP72; SNF2beta; b2b692Clo; b2b508.1Clo
Gen-ID	20586.0
SwissProt ID	Q3TKT4
Immunogen	Ein synthetisches Peptid von Maus-BRG1

Hintergrund

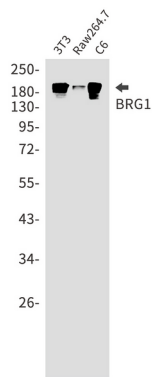
Beteiligt an der transkriptionellen Aktivierung und Repression ausgewählter Gene durch Chromatin-Remodellierung

(Veränderung der DNA-Nukleosomen-Topologie). Bestandteil von SWI/SNF-Chromatin-Remodellierungskomplexen, die wichtige enzymatische Aktivitäten ausführen und die Chromatin-Struktur durch Veränderung der DNA-Histon-Kontakte innerhalb eines Nukleosoms ATP-abhängig modifizieren.

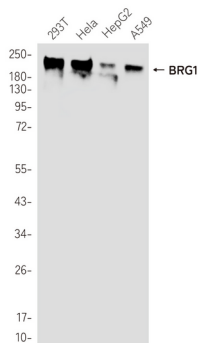
Forschungsbereich

-

Bilddaten



Western-Blot-Analyse von BRG1 in 3T3-, Raw264.7- und C6-Lysaten unter Verwendung eines BRG1-Antikörpers.



Western-Blot-Analyse von BRG1 in 293T-, HeLa-, HepG2- und A549-Lysaten unter Verwendung eines BRG1-Antikörpers.