

Produktname: Bim Kaninchen monoklonaler Antikörper**Katalog-Nr.: AMRe85350**

Nur für Forschungszwecke.

Zusammenfassung

Beschreibung	Rekombinanter monoklonaler Kaninchenantikörper
Host	Kaninchen
Anwendung	WB,IHC,ICC,IP
Reaktivität	Mensch, Maus, Ratte
Konjugation	Unkonjugiert
Modifikation	Unverändert
Isotyp	IgG
Klonalität	Monoklonal
Form	Flüssig
Konzentration	-
Lagerung	Aliquotieren und bei -20°C lagern (12 Monate haltbar).Frost/Tau-Zyklen vermeiden.
Versand	Eisbeutel
Puffer	Gereinigter Antikörper in TBS mit 0,05 % Natriumazid, 0,05 % Schutzprotein und 50 % Glycerin.
Aufreinigung	Affinitätsreinigung

Anwendung

Verdünnungsverhältnis	WB 1:500-1:1000,IHC 1:50-1:100,ICC 1:50-1:200,IP 1:10-1:20
Molekulargewicht	Calculated MW: 22 kDa; Observed MW: 22 kDa

Antigen-Informationen

Genname	Bim
Alternative Namen	BAM; BIM; BOD; BimL; BimS; BimEL; BIM-beta6; BIM-beta7; BIM-alpha6; BCL2L11
Gen-ID	10018.0
SwissProt ID	O43521
Immunogen	Ein synthetisches Peptid des menschlichen Bim

Hintergrund

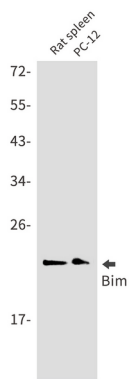
Es induziert Apoptose und Anoikis. Die Isoform BimL ist wirksamer als die Isoform BimEL. Die Isoformen Bim-alpha1, Bim-

alpha2 und Bim-alpha3 induzieren Apoptose, jedoch weniger wirksam als die Isoformen BimEL, BimL und BimS. Die Isoform Bim-gamma induziert Apoptose. Die Isoform Bim-alpha3 induziert Apoptose möglicherweise über einen Caspase-vermittelten Signalweg. Die Isoformen BimAC und BimABC sind nicht in der Lage, Apoptose zu induzieren.

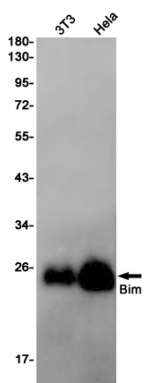
Forschungsbereich

Apoptose, PI3K-Akt-Signalweg

Bilddaten



Western-Blot-Analyse von Bim in Rattenspleen-PC-12-Lysaten unter Verwendung eines Bim-Antikörpers.



Western-Blot-Analyse von Bim in 3T3- und HeLa-Lysaten unter Verwendung eines Bim-Antikörpers.