

Produktname: ATP1B3 Kaninchen-monoklonaler Antikörper**Katalog-Nr.: AMRe85325**

Nur für Forschungszwecke.

Zusammenfassung

Beschreibung	Rekombinanter monoklonaler Kaninchenantikörper
Host	Kaninchen
Anwendung	WB
Reaktivität	Maus, Ratte
Konjugation	Unkonjugiert
Modifikation	Unverändert
Isotyp	IgG
Klonalität	Monoklonal
Form	Flüssig
Konzentration	-
Lagerung	Aliquotieren und bei -20°C lagern (12 Monate haltbar).Frost/Tau-Zyklen vermeiden.
Versand	Eisbeutel
Puffer	Gereinigter Antikörper in TBS mit 0,05 % Natriumazid, 0,05 % Schutzprotein und 50 % Glycerin.
Aufreinigung	Affinitätsreinigung

Anwendung

Verdünnungsverhältnis	WB 1:500-1:1000
Molekulargewicht	Calculated MW: 32 kDa; Observed MW: 40 kDa

Antigen-Informationen

Genname	ATP1B3
Alternative Namen	atp1b3; ATPB3; CD298; FLJ29027; NKAB3S; Sodium pump subunit beta 3; Sodium/potassium dependent ATPase subunit beta 3
Gen-ID	483.0
SwissProt ID	P54709
Immunogen	Ein synthetisches Peptid des humanen ATP1B3

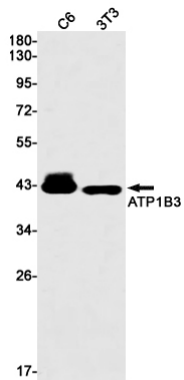
Hintergrund

Dies ist die nicht-katalytische Komponente des aktiven Enzyms, die die Hydrolyse von ATP gekoppelt mit dem Austausch von Na(+)- und K(+)-Ionen über die Plasmamembran katalysiert. Die genaue Funktion der β -3-Untereinheit ist unbekannt.

Forschungsbereich

-

Bilddaten



Western-Blot-Analyse von ATP1B3 in C6, 3T3-Lysaten unter Verwendung eines ATP1B3-Antikörpers.