

Produktname: ATP1B1 Kaninchen-monoklonaler Antikörper**Katalog-Nr.: AMRe85324**

Nur für Forschungszwecke.

Zusammenfassung

Beschreibung	Rekombinanter monoklonaler Kaninchenantikörper
Host	Kaninchen
Anwendung	WB,IHC
Reaktivität	Mensch, Ratte
Konjugation	Unkonjugiert
Modifikation	Unverändert
Isotyp	IgG
Klonalität	Monoklonal
Form	Flüssig
Konzentration	0,62 mg/ml. Die Konzentration dieses Produkts kann chargenabhängig sein.
Lagerung	Aliquotieren und bei -20°C lagern (12 Monate haltbar).Frost/Tau-Zyklen vermeiden.
Versand	Eisbeutel
Puffer	Gereinigter Antikörper in TBS mit 0,05 % Natriumazid, 0,05 % Schutzprotein und 50 % Glycerin.
Aufreinigung	Affinitätsreinigung

Anwendung

Verdünnungsverhältnis	WB 1:500-1:1000,IHC 1:50-1:100
Molekulargewicht	Calculated MW: 35 kDa; Observed MW: 45-55 kDa

Antigen-Informationen

Genname	ATP1B1
Alternative Namen	Adenosinetriphosphatase; ATP1B; ATP1B1; Atpb 1; ATPBS
Gen-ID	481.0
SwissProt ID	P05026
Immunogen	Ein synthetisches Peptid des humanen ATP1B1

Hintergrund

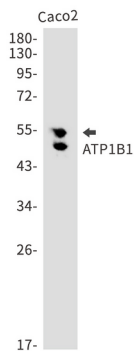
Dies ist die nicht-katalytische Komponente des aktiven Enzyms, die die Hydrolyse von ATP gekoppelt mit dem Austausch von

Na⁺- und K⁺-Ionen über die Plasmamembran katalysiert. Die β -Untereinheit reguliert durch die Bildung von α/β -Heterodimeren die Anzahl der zur Plasmamembran transportierten Natriumpumpen.

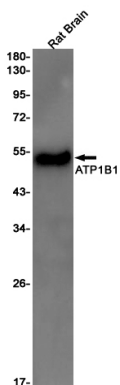
Forschungsbereich

-

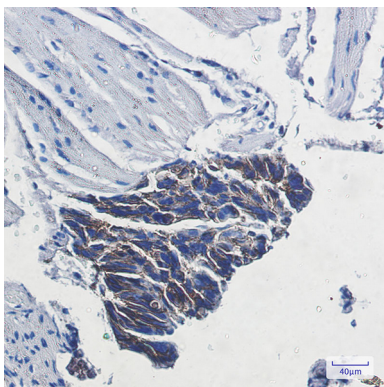
Bilddaten



Western-Blot-Analyse von ATP1B1 in Caco2-Lysaten unter Verwendung eines ATP1B1-Antikörpers.



Western-Blot-Analyse von ATP1B1 in Rattenhirnlysaten unter Verwendung eines ATP1B1-Antikörpers.



Immunhistochemische Analyse von in Paraffin eingebettetem menschlichem Kolonkarzinom mittels ATP1B1-Antikörper. Zur Antigenrückgewinnung wurde Natriumcitrat (pH 6,0) unter hohem Druck und hoher Temperatur verwendet.