
Produktname: ATG4A Kaninchen-monoklonaler Antikörper**Katalog-Nr.: AMRe85321**

Nur für Forschungszwecke.

Zusammenfassung

Beschreibung	Rekombinanter monoklonaler Kaninchenantikörper
Host	Kaninchen
Anwendung	WB,IHC,IP
Reaktivität	Menschlich
Konjugation	Unkonjugiert
Modifikation	Unverändert
Isotyp	IgG
Klonalität	Monoklonal
Form	Flüssig
Konzentration	-
Lagerung	Aliquotieren und bei -20°C lagern (12 Monate haltbar).Frost/Tau-Zyklen vermeiden.
Versand	Eisbeutel
Puffer	Gereinigter Antikörper in TBS mit 0,05 % Natriumazid, 0,05 % Schutzprotein und 50 % Glycerin.
Aufreinigung	Affinitätsreinigung

Anwendung

Verdünnungsverhältnis	WB 1:500-1:1000,IHC 1:50-1:100,IP 1:10-1:20
Molekulargewicht	Calculated MW: 45 kDa; Observed MW: 45 kDa

Antigen-Informationen

Genname	ATG4A ATG4A; APG4A; AUTL2; Cysteine protease ATG4A; AUT-like 2 cysteine endopeptidase;
Alternative Namen	Autophagin-2; Autophagy-related cysteine endopeptidase 2; Autophagy-related protein 4 homolog A; hAPG4A
Gen-ID	115201.0
SwissProt ID	Q8WYN0
Immunogen	Ein synthetisches Peptid des humanen ATG4A

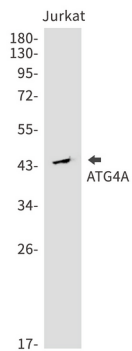
Hintergrund

Die Cysteinprotease Atg4 spielt eine zentrale Rolle bei der Bildung und Regulation der Autophagosomenmembran. Atg4 bereitet das Atg8-Homolog für die Lipidierung vor, indem es dessen Carboxy-Terminus abspaltet und so den Glycinrest für das E1-ähnliche Enzym Atg7 freilegt. Das Atg8-Homolog wird auf das E2-ähnliche Enzym Atg3 übertragen, bevor das Atg8-PE-Konjugat gebildet wird. In späteren Stadien der Autophagie kann Atg4 diesen Lipidierungsvorgang durch Abspaltung von PE rückgängig machen und so das Atg8-Homolog wiederverwerten.

Forschungsbereich

Autophagie

Bilddaten



Western-Blot-Analyse von ATG4A in Jurkat-Lysaten unter Verwendung eines ATG4A-Antikörpers.