

Produktname: ATG16L1 Kaninchen-monoklonaler Antikörper**Katalog-Nr.: AMRe85319**

Nur für Forschungszwecke.

Zusammenfassung

Beschreibung	Rekombinanter monoklonaler Kaninchenantikörper
Host	Kaninchen
Anwendung	WB
Reaktivität	Mensch, Maus, Ratte
Konjugation	Unkonjugiert
Modifikation	Unverändert
Isotyp	IgG
Klonalität	Monoklonal
Form	Flüssig
Konzentration	-
Lagerung	Aliquotieren und bei -20°C lagern (12 Monate haltbar).Frost/Tau-Zyklen vermeiden.
Versand	Eisbeutel
Puffer	Gereinigter Antikörper in TBS mit 0,05 % Natriumazid, 0,05 % Schutzprotein und 50 % Glycerin.
Aufreinigung	Affinitätsreinigung

Anwendung

Verdünnungsverhältnis	WB 1:500-1:1000
Molekulargewicht	Calculated MW: 68 kDa; Observed MW: 68 kDa

Antigen-Informationen

Genname	ATG16L1
Alternative Namen	ATG16L1; APG16L; Autophagy-related protein 16-1; APG16-like 1
Gen-ID	55054.0
SwissProt ID	Q676U5
Immunogen	Rekombinantes Protein des humanen ATG16L1

Hintergrund

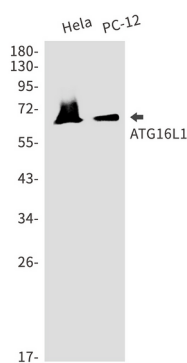
Spielt eine wesentliche Rolle bei der Autophagie: Interagiert mit ATG12-ATG5, um die Konjugation von

Phosphatidylethanolamin (PE) an LC3 (MAP1LC3A, MAP1LC3B oder MAP1LC3C) zu vermitteln und so eine membrangebundene, aktivierte Form von LC3 namens LC3-II zu erzeugen. Dadurch wird die Verlängerung der entstehenden Autophagosomenmembran kontrolliert.

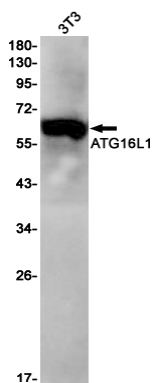
Forschungsbereich

Autophagie

Bilddaten



Western-Blot-Analyse von ATG16L1 in HeLa- und PC-12-Lysaten unter Verwendung eines ATG16L1-Antikörpers.



Western-Blot-Analyse von ATG16L1 in 3T3-Lysaten unter Verwendung eines ATG16L1-Antikörpers.