

Produktname: Artemin Kaninchen monoklonaler Antikörper**Katalog-Nr.: AMRe85309**

Nur für Forschungszwecke.

Zusammenfassung

Beschreibung	Rekombinanter monoklonaler Kaninchenantikörper
Host	Kaninchen
Anwendung	WB,IHC,IP
Reaktivität	Mensch, Maus, Ratte
Konjugation	Unkonjugiert
Modifikation	Unverändert
Isotyp	IgG
Klonalität	Monoklonal
Form	Flüssig
Konzentration	-
Lagerung	Aliquotieren und bei -20°C lagern (12 Monate haltbar).Frost/Tau-Zyklen vermeiden.
Versand	Eisbeutel
Puffer	Gereinigter Antikörper in TBS mit 0,05 % Natriumazid, 0,05 % Schutzprotein und 50 % Glycerin.
Aufreinigung	Affinitätsreinigung

Anwendung

Verdünnungsverhältnis WB 1:500-1:1000,IHC 1:50-1:100,IP 1:10-1:20

tnis

Molekulargewicht Calculated MW: 23 kDa; Observed MW: 23 kDa

Antigen-Informationen

Genname	Artemin
Alternative Namen	Enovin; Neublastin
Gen-ID	9048.0
SwissProt ID	Q5T4W7
Immunogen	Ein synthetisches Peptid des menschlichen Artemins

Hintergrund

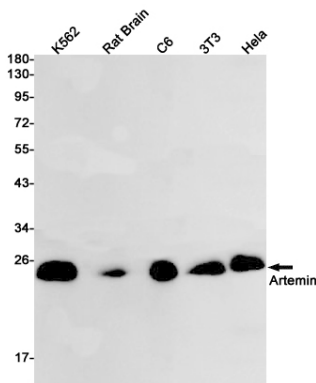
Ligand für den GFR- α 3-RET-Rezeptorkomplex, kann aber auch den GFR- α 1-RET-Rezeptorkomplex aktivieren. Fördert das

Überleben sensorischer und sympathischer peripherer Neuronen in Zellkulturen sowie dopaminergere Neuronen des ventralen Mittelhirns. Wirkt stark anziehend auf hämatopoetische Zellen des Darms und fördert so die Bildung von Peyer-Plaques, einem Hauptbestandteil des darmassoziierten lymphatischen Gewebes.

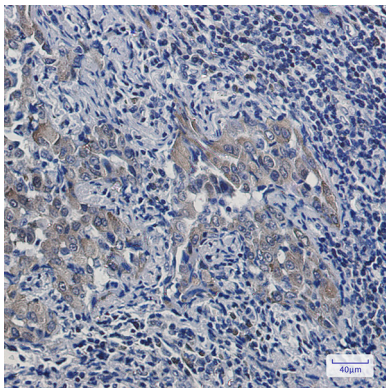
Forschungsbereich

-

Bilddaten



Western-Blot-Analyse von Artemin in Lysaten von K562-, Rattenhirn-, C6-, 3T3- und HeLa-Zellen unter Verwendung eines Artemin-Antikörpers.



Immunhistochemische Analyse von in Paraffin eingebettetem menschlichem Lungenkrebs unter Verwendung von Artemin-Antikörpern. Zur Antigenrückgewinnung wurde Natriumcitrat pH 6,0 unter hohem Druck und hoher Temperatur verwendet.