

Produktname: ARPC2 Kaninchen-monoklonaler Antikörper**Katalog-Nr.: AMRe85308**

Nur für Forschungszwecke.

Zusammenfassung

Beschreibung	Rekombinanter monoklonaler Kaninchenantikörper
Host	Kaninchen
Anwendung	WB,IHC,ICC,IP
Reaktivität	Mensch, Maus, Ratte
Konjugation	Unkonjugiert
Modifikation	Unverändert
Isotyp	IgG
Klonalität	Monoklonal
Form	Flüssig
Konzentration	0,62 mg/ml. Die Konzentration dieses Produkts kann chargenabhängig sein.
Lagerung	Aliquotieren und bei -20°C lagern (12 Monate haltbar).Frost/Tau-Zyklen vermeiden.
Versand	Eisbeutel
Puffer	Gereinigter Antikörper in TBS mit 0,05 % Natriumazid, 0,05 % Schutzprotein und 50 % Glycerin.
Aufreinigung	Affinitätsreinigung

Anwendung

Verdünnungsverhältnis	WB 1:500-1:1000,IHC 1:50-1:100,ICC 1:50-1:200,IP 1:10-1:20
Molekulargewicht	Calculated MW: 34 kDa; Observed MW: 34 kDa

Antigen-Informationen

Genname	ARPC2
Alternative Namen	ARC34; PRO2446; p34-Arc; PNAS-139
Gen-ID	10109.0
SwissProt ID	O15144
Immunogen	Ein synthetisches Peptid des humanen ARPC2

Hintergrund

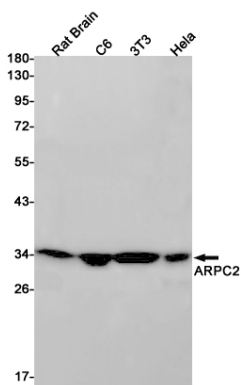
Es fungiert als Aktin-bindende Komponente des Arp2/3-Komplexes, der an der Regulation der Aktinpolymerisation beteiligt ist

und zusammen mit einem aktivierenden Nukleationsfaktor (NPF) die Bildung verzweigter Aktinnetzwerke vermittelt. Es scheint mit dem Mutteraktinfilament in Kontakt zu treten.

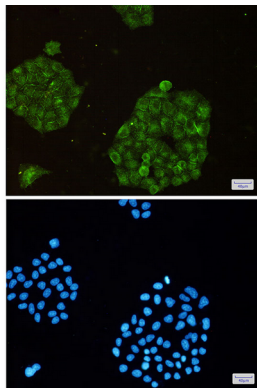
Forschungsbereich

-

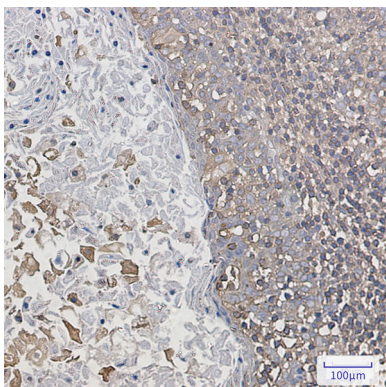
Bilddaten



Western-Blot-Analyse von ARPC2 in Rattenhirn-, C6-, 3T3- und HeLa-Lysaten unter Verwendung eines ARPC2-Antikörpers.



Immunzytochemische Analyse von ARPC2 (grün) in HeLa unter Verwendung von ARPC2-Antikörper und DAPI (blau)



Immunhistochemische Analyse von in Paraffin eingebettetem menschlichem Tonsillengewebe unter Verwendung des ARPC2-Antikörpers. Zur Antigenrückgewinnung wurde Natriumcitrat (pH 6,0) unter hohem Druck und hoher Temperatur eingesetzt.