
Produktname: Annexin A2 Kaninchen-monoklonaler Antikörper**Katalog-Nr.: AMRe85288**

Nur für Forschungszwecke.

Zusammenfassung

| | |
|----------------------|---|
| Beschreibung | Rekombinanter monoklonaler Kaninchenantikörper |
| Host | Kaninchen |
| Anwendung | WB,ICC |
| Reaktivität | Mensch, Maus, Ratte |
| Konjugation | Unkonjugiert |
| Modifikation | Unverändert |
| Isotyp | IgG |
| Klonalität | Monoklonal |
| Form | Flüssig |
| Konzentration | - |
| Lagerung | Aliquotieren und bei -20°C lagern (12 Monate haltbar).Frost/Tau-Zyklen vermeiden. |
| Versand | Eisbeutel |
| Puffer | Gereinigter Antikörper in TBS mit 0,05 % Natriumazid, 0,05 % Schutzprotein und 50 % Glycerin. |
| Aufreinigung | Affinitätsreinigung |

Anwendung

| | |
|------------------------------|--|
| Verdünnungsverhältnis | WB 1:500-1:1000,ICC 1:50-1:200 |
| Molekulargewicht | Calculated MW: 39 kDa; Observed MW: 39 kDa |

Antigen-Informationen

| | |
|--------------------------|---|
| Genname | Annexin A2 ANXA2; ANX2; ANX2L4; CAL1H; LPC2D; Annexin A2; Annexin II; Annexin-2; Calpactin I heavy chain; Calpactin-1 heavy chain; Chromobindin-8; Lipocortin II; Placental anticoagulant protein IV; PAP-IV; Protein I; p36 |
| Alternative Namen | |
| Gen-ID | 302.0 |
| SwissProt ID | P07355 |
| Immunogen | Ein synthetisches Peptid des humanen Annexin A2 |

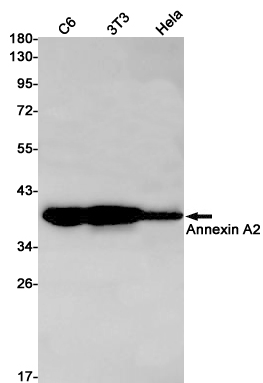
Hintergrund

Annexin A2 wurde ursprünglich als Proteininhibitor der Phospholipase A2 identifiziert, interagiert aber nachweislich mit einer Reihe von Protein- und Nicht-Protein-Partnern, darunter F-Aktin, Spektrin, SNARE-Komplexe, RNA und Viruspartikel.

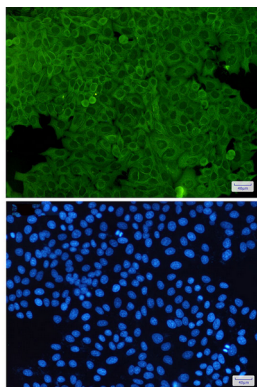
Forschungsbereich

-

Bilddaten



Western-Blot-Analyse von Annexin A2 in C6-, 3T3- und HeLa-Lysaten unter Verwendung eines Annexin-A2-Antikörpers.



Immunzytochemische Analyse von Annexin A2 (grün) in HeLa-Zellen unter Verwendung eines Annexin-A2-Antikörpers und DAPI (blau).