
Produktname: Alpha-Synuclein-Kaninchen-monoklonaler Antikörper**Katalog-Nr.: AMRe85281**

Nur für Forschungszwecke.

Zusammenfassung

Beschreibung	Rekombinanter monoklonaler Kaninchenantikörper
Host	Kaninchen
Anwendung	WB,IHC,IP
Reaktivität	Mensch, Ratte
Konjugation	Unkonjugiert
Modifikation	Unverändert
Isotyp	IgG
Klonalität	Monoklonal
Form	Flüssig
Konzentration	-
Lagerung	Aliquotieren und bei -20°C lagern (12 Monate haltbar).Frost/Tau-Zyklen vermeiden.
Versand	Eisbeutel
Puffer	Gereinigter Antikörper in TBS mit 0,05 % Natriumazid, 0,05 % Schutzprotein und 50 % Glycerin.
Aufreinigung	Affinitätsreinigung

Anwendung

Verdünnungsverhältnis	WB 1:500-1:1000,IHC 1:50-1:100,IP 1:10-1:20
Molekulargewicht	Calculated MW: 14 kDa; Observed MW: 18 kDa

Antigen-Informationen

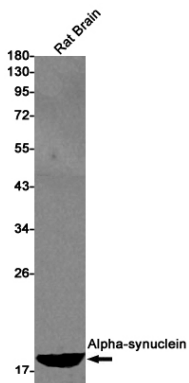
Genname	alpha Synuclein
Alternative Namen	SNCA; NACP; PARK1; Alpha-synuclein; Non-A beta component of AD amyloid; Non-A4 component of amyloid precursor; NACP
Gen-ID	6622.0
SwissProt ID	P37840
Immunogen	Rekombinantes Protein des humanen Alpha-Synucleins

Hintergrund

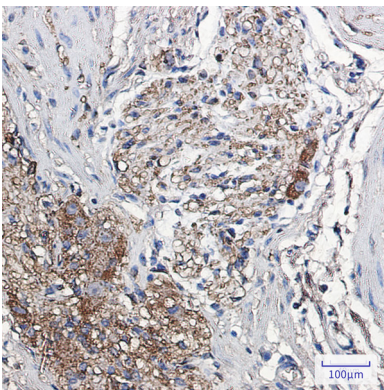
Möglicherweise ist es an der Regulation der Dopaminfreisetzung und des Dopamintransports beteiligt. Es induziert die Fibrillenbildung des mikrotubulusassoziierten Proteins Tau. Es reduziert die neuronale Reaktionsfähigkeit auf verschiedene apoptotische Reize, was zu einer verminderten Aktivierung von Caspase-3 führt. Genetische Veränderungen des SNCA-Gens, die zu einer aberranten Polymerisation zu Fibrillen führen, sind mit verschiedenen neurodegenerativen Erkrankungen (Synucleinopathien) assoziiert.

Forschungsbereich

Bilddaten



Western-Blot-Analyse von Alpha-Synuclein in Rattenhirnlysaten unter Verwendung eines Alpha-Synuclein-Antikörpers.



Immunhistochemische Analyse von in Paraffin eingebettetem menschlichem Kolonkarzinom unter Verwendung eines Alphasynuclein-Antikörpers. Zur Antigenrückgewinnung wurde Natriumcitrat pH 6,0 unter hohem Druck und hoher Temperatur verwendet.