

Produktname: Alpha-Tubulin-Kaninchen-monoklonaler Antikörper**Katalog-Nr.: AMRe85279**

Nur für Forschungszwecke.

Zusammenfassung

Beschreibung	Rekombinanter monoklonaler Kaninchenantikörper
Host	Kaninchen
Anwendung	WB,IHC,ICC,IP
Reaktivität	Mensch, Maus, Ratte, Hamster
Konjugation	Unkonjugiert
Modifikation	Unverändert
Isotyp	IgG
Klonalität	Monoklonal
Form	Flüssig
Konzentration	0,49 mg/ml. Die Konzentration dieses Produkts kann chargenabhängig sein.
Lagerung	Aliquotieren und bei -20°C lagern (12 Monate haltbar).Frost/Tau-Zyklen vermeiden.
Versand	Eisbeutel
Puffer	Gereinigter Antikörper in TBS mit 0,05 % Natriumazid, 0,05 % Schutzprotein und 50 % Glycerin.
Aufreinigung	Affinitätsreinigung

Anwendung

Verdünnungsverhältnis	WB 1:500-1:1000,IHC 1:50-1:100,ICC 1:50-1:200,IP 1:10-1:20
Molekulargewicht	Calculated MW: 50 kDa; Observed MW: 50 kDa

Antigen-Informationen

Genname	alpha Tubulin
Alternative Namen	ALS22; TUBA1; H2-ALPHA
Gen-ID	7277.0
SwissProt ID	P68366
Immunogen	Ein synthetisches Peptid des menschlichen Alpha-Tubulins

Hintergrund

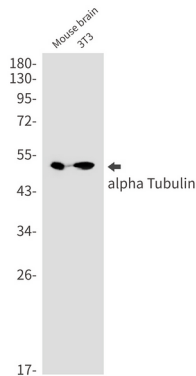
TUBA1A Tubulin ist der Hauptbestandteil von Mikrotubuli. Es bindet zwei Mol GTP, eines an einer austauschbaren Stelle der

Beta-Kette und eines an einer nicht austauschbaren Stelle der Alpha-Kette.

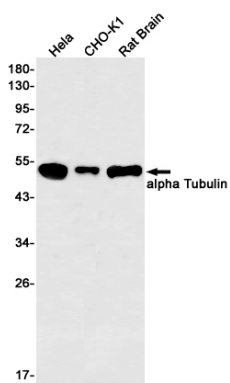
Forschungsbereich

-

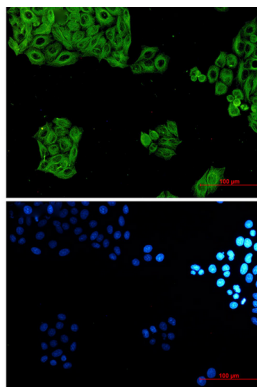
Bilddaten



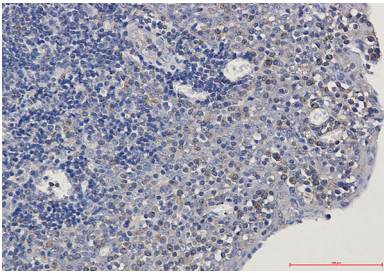
Western-Blot-Analyse von alpha Tubulin in Mausgehirn-3T3-Lysaten unter Verwendung eines alpha Tubulin-Antikörpers.



Western-Blot-Analyse von alpha Tubulin in HeLa-, CHO-K1- und Rattenhirnlysaten unter Verwendung eines alpha Tubulin-Antikörpers.



Immunocytochemische Analyse von Alpha-Tubulin (grün) in HeLa-Zellen unter Verwendung eines Alpha-Tubulin-Antikörpers und DAPI (blau).



Immunohistochemische Analyse von in Paraffin eingebettetem menschlichem Tonsillengewebe mittels eines Antikörpers gegen α -Tubulin. Zur Antigenrückgewinnung wurde Natriumcitrat (pH 6,0) unter hohem Druck und hoher Temperatur verwendet.