
Produktname: ALDH1L1 Kaninchen-monoklonaler Antikörper**Katalog-Nr.: AMRe85269**

Nur für Forschungszwecke.

Zusammenfassung

Beschreibung	Rekombinanter monoklonaler Kaninchenantikörper
Host	Kaninchen
Anwendung	WB
Reaktivität	Maus, Ratte
Konjugation	Unkonjugiert
Modifikation	Unverändert
Isotyp	IgG
Klonalität	Monoklonal
Form	Flüssig
Konzentration	-
Lagerung	Aliquotieren und bei -20°C lagern (12 Monate haltbar).Frost/Tau-Zyklen vermeiden.
Versand	Eisbeutel
Puffer	Gereinigter Antikörper in TBS mit 0,05 % Natriumazid, 0,05 % Schutzprotein und 50 % Glycerin.
Aufreinigung	Affinitätsreinigung

Anwendung

Verdünnungsverhältnis	WB 1:500-1:1000
Molekulargewicht	Calculated MW: 99 kDa; Observed MW: 99 kDa

Antigen-Informationen

Genname	ALDH1L1
Alternative Namen	FDH; FTHFD; 10-fTHF; 10-FTHFDH
Gen-ID	10840.0
SwissProt ID	O75891
Immunogen	Ein synthetisches Peptid des humanen ALDH1L1

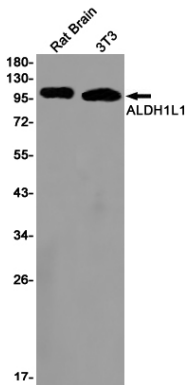
Hintergrund

Wird in Leber, Bauchspeicheldrüse und Niere stark exprimiert.

Forschungsbereich

-

Bilddaten



Western-Blot-Analyse von ALDH1L1 in Rattenhirn-3T3-Lysaten unter Verwendung eines ALDH1L1-Antikörpers.