

**Produktname: ALAS2 Kaninchen-monoklonaler Antikörper****Katalog-Nr.: AMRe85268**

Nur für Forschungszwecke.

**Zusammenfassung**

<b>Beschreibung</b>	Rekombinanter monoklonaler Kaninchenantikörper
<b>Host</b>	Kaninchen
<b>Anwendung</b>	WB,IP
<b>Reaktivität</b>	Mensch, Maus, Ratte
<b>Konjugation</b>	Unkonjugiert
<b>Modifikation</b>	Unverändert
<b>Isotyp</b>	IgG
<b>Klonalität</b>	Monoklonal
<b>Form</b>	Flüssig
<b>Konzentration</b>	-
<b>Lagerung</b>	Aliquotieren und bei -20°C lagern (12 Monate haltbar).Frost/Tau-Zyklen vermeiden.
<b>Versand</b>	Eisbeutel
<b>Puffer</b>	Gereinigter Antikörper in TBS mit 0,05 % Natriumazid, 0,05 % Schutzprotein und 50 % Glycerin.
<b>Aufreinigung</b>	Affinitätsreinigung

**Anwendung**

<b>Verdünnungsverhältnis</b>	WB 1:500-1:1000,IP 1:10-1:20
<b>Molekulargewicht</b>	Calculated MW: 65 kDa; Observed MW: 65 kDa

**Antigen-Informationen**

<b>Genname</b>	ALAS2
<b>Alternative Namen</b>	ASB; ANH1; XLSA; ALASE; XLDPP; XLEPP; ALAS-E; SIDBA1
<b>Gen-ID</b>	212.0
<b>SwissProt ID</b>	P22557
<b>Immunogen</b>	Ein synthetisches Peptid des menschlichen ALAS2

**Hintergrund**

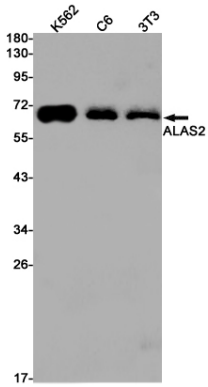
Sonstiges: Bei Wirbeltieren gibt es zwei Delta-ALA-Synthasen: eine erythroidspezifische Form und eine (Haushalts-)Form, die in

allen Geweben exprimiert wird.

## Forschungsbereich

-

## Bilddaten



Western-Blot-Analyse von ALAS2 in K562-, C6- und 3T3-Lysaten unter Verwendung eines ALAS2-Antikörpers.