

**Produktname: 14-3-3 beta/alpha Kaninchen-monoklonaler Antikörper****Katalog-Nr.: AMRe85242**

Nur für Forschungszwecke.

**Zusammenfassung**

|                      |   |
|----------------------|---|
| <b>Beschreibung</b>  | Rekombinanter monoklonaler Kaninchenantikörper  |
| <b>Host</b>          | Kaninchen   |
| <b>Anwendung</b>     | WB,IHC  |
| <b>Reaktivität</b>   | Mensch, Maus, Ratte   |
| <b>Konjugation</b>   | Unkonjugiert  |
| <b>Modifikation</b>  | Unverändert   |
| <b>Isotyp</b>        | IgG   |
| <b>Klonalität</b>    | Monoklonal  |
| <b>Form</b>          | Flüssig   |
| <b>Konzentration</b> | -   |
| <b>Lagerung</b>      | Aliquotieren und bei -20°C lagern (12 Monate haltbar).Frost/Tau-Zyklen vermeiden.             |
| <b>Versand</b>       | Eisbeutel   |
| <b>Puffer</b>        | Gereinigter Antikörper in TBS mit 0,05 % Natriumazid, 0,05 % Schutzprotein und 50 % Glycerin. |
| <b>Aufreinigung</b>  | Affinitätsreinigung   |

**Anwendung**

|                              |  |
|------------------------------|--|
| <b>Verdünnungsverhältnis</b> | WB 1:500-1:1000,IHC 1:50-1:100             |
| <b>Molekulargewicht</b>      | Calculated MW: 28 kDa; Observed MW: 28 kDa |

**Antigen-Informationen**

|                          |  |
|--------------------------|--|
| <b>Genname</b>           | 14-3-3 protein beta/alpha  |
| <b>Alternative Namen</b> | YWHAB; 14-3-3 protein beta/alpha; Protein 1054; Protein kinase C inhibitor protein 1; KCIP-1 |
| <b>Gen-ID</b>            | 7529.0   |
| <b>SwissProt ID</b>      | P31946   |
| <b>Immunogen</b>         | Ein synthetisches Peptid des menschlichen 14-3-3   |

**Hintergrund**

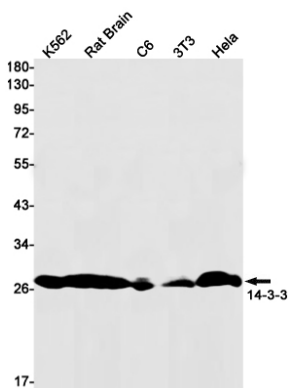
Adapterprotein, das an der Regulation eines breiten Spektrums allgemeiner und spezialisierter Signalwege beteiligt ist. Bindet

an zahlreiche Partnerproteine, üblicherweise durch Erkennung eines Phosphoserin- oder Phosphothreoninmotivs. Die Bindung führt in der Regel zur Modulation der Aktivität des jeweiligen Bindungspartners. Negativer Regulator der Osteogenese.

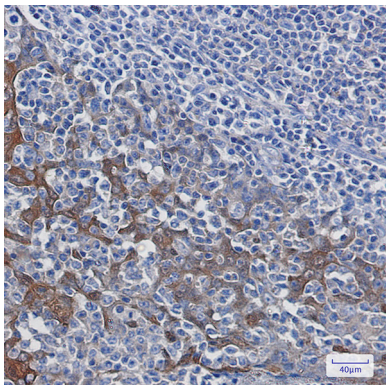
## Forschungsbereich

-

## Bilddaten



Western-Blot-Analyse von 41701 in Lysaten von K562-, Rattenhirn-, C6-, 3T3- und HeLa-Zellen unter Verwendung des 14-3-3-Antikörpers.



Immunohistochemische Analyse von in Paraffin eingebetteten menschlichen Tonsillen unter Verwendung des 14-3-3-Antikörpers. Zur Antigenrückgewinnung wurde Natriumcitrat pH 6,0 unter hohem Druck und hoher Temperatur verwendet.