
Produktname: ATF2 Kaninchen-monoklonaler Antikörper**Katalog-Nr.: AMRe85238**

Nur für Forschungszwecke.

Zusammenfassung

Beschreibung	Rekombinanter monoklonaler Kaninchenantikörper
Host	Kaninchen
Anwendung	WB,ICC,IP
Reaktivität	Menschlich
Konjugation	Unkonjugiert
Modifikation	Unverändert
Isotyp	IgG
Klonalität	Monoklonal
Form	Flüssig
Konzentration	-
Lagerung	Aliquotieren und bei -20°C lagern (12 Monate haltbar).Frost/Tau-Zyklen vermeiden.
Versand	Eisbeutel
Puffer	Gereinigter Antikörper in TBS mit 0,05 % Natriumazid, 0,05 % Schutzprotein und 50 % Glycerin.
Aufreinigung	Affinitätsreinigung

Anwendung

Verdünnungsverhältnis	WB 1:500-1:1000,ICC 1:50-1:200,IP 1:10-1:20
Molekulargewicht	Calculated MW: 55 kDa; Observed MW: 70 kDa

Antigen-Informationen

Genname	ATF2 ATF2; CREB2; CREBP1; Cyclic AMP-dependent transcription factor ATF-2; cAMP-dependent
Alternative Namen	transcription factor ATF-2; Activating transcription factor 2; Cyclic AMP-responsive element-binding protein 2; CREB-2; cAMP-responsive element-binding pro
Gen-ID	1386.0
SwissProt ID	P15336
Immunogen	Ein synthetisches Peptid des menschlichen ATF2

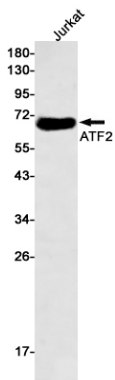
Hintergrund

Dieses Gen kodiert einen Transkriptionsfaktor, der zur Leucin-Zipper-Familie der DNA-bindenden Proteine gehört. Dieses Protein bindet an das cAMP-responsive Element (CRE), ein oktamer Palindrom. Es bildet ein Homodimer oder Heterodimer mit c-Jun und stimuliert die CRE-abhängige Transkription. Das Protein ist außerdem eine Histon-Acetyltransferase (HAT), die *in vitro* spezifisch die Histone H2B und H4 acetyliert.

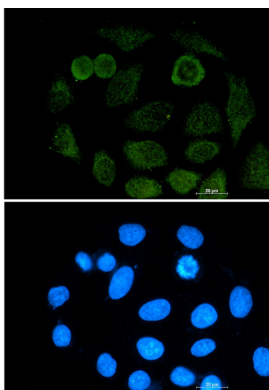
Forschungsbereich

TGF-beta-Signalweg, PI3K-Akt-Signalweg, MAPK-Signalweg

Bilddaten



Western-Blot-Analyse von ATF2 in Jurkat-Lysaten unter Verwendung eines ATF2-Antikörpers.



Immunocytochemische Analyse von ATF2 (grün) in A549 unter Verwendung eines ATF2-Antikörpers und DAPI (blau).