
Produktname: Toll-like-Rezeptor-2-Kaninchen-monoklonaler Antikörper**Katalog-Nr.: AMRe85236**

Nur für Forschungszwecke.

Zusammenfassung

Beschreibung	Rekombinanter monoklonaler Kaninchenantikörper
Host	Kaninchen
Anwendung	WB,IHC,ICC
Reaktivität	Maus
Konjugation	Unkonjugiert
Modifikation	Unverändert
Isotyp	IgG
Klonalität	Monoklonal
Form	Flüssig
Konzentration	0,62 mg/ml. Die Konzentration dieses Produkts kann chargenabhängig sein.
Lagerung	Aliquotieren und bei -20°C lagern (12 Monate haltbar).Frost/Tau-Zyklen vermeiden.
Versand	Eisbeutel
Puffer	Gereinigter Antikörper in TBS mit 0,05 % Natriumazid, 0,05 % Schutzprotein und 50 % Glycerin.
Aufreinigung	Affinitätsreinigung

Anwendung

Verdünnungsverhältnis	WB 1:500-1:1000,IHC 1:50-1:100,ICC 1:50-1:200
Molekulargewicht	Calculated MW: 89 kDa; Observed MW: 89 kDa

Antigen-Informationen

Genname	Toll-Like Receptor 2
Alternative Namen	Toll-Like Receptor 2; TLR2; CD282; TIL4; Toll-like receptor 2; Toll/interleukin-1 receptor-like protein 4
Gen-ID	24088.0
SwissProt ID	Q9QUN7
Immunogen	Rekombinantes Protein des Maus-TLR2

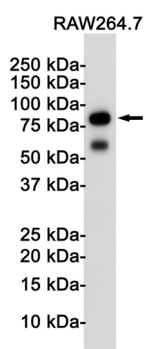
Hintergrund

Kooperiert mit LY96, um die angeborene Immunantwort auf bakterielle Lipoproteine und andere mikrobielle Zellwandbestandteile zu vermitteln. Kooperiert mit TLR1 oder TLR6, um die angeborene Immunantwort auf bakterielle Lipoproteine oder Lipopeptide zu vermitteln. Wirkt über MYD88 und TRAF6, was zur Aktivierung von NF- κ B, zur Zytokinsekretion und zur Entzündungsreaktion führt.

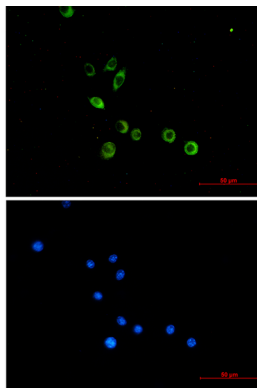
Forschungsbereich

-

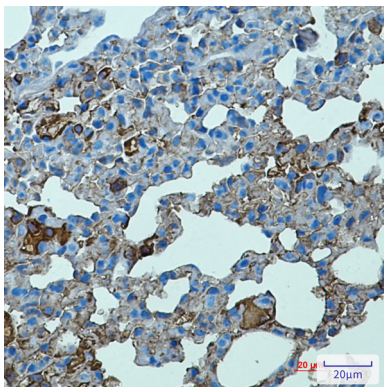
Bilddaten



Western-Blot-Analyse von TLR2 in Raw264.7-Lysaten unter Verwendung eines TLR2-Antikörpers.



Immunzytochemische Analyse von TLR2 (grün) in Raw264.7 unter Verwendung eines TLR2-Antikörpers und DAPI (blau)



Immunhistochemische Analyse von in Paraffin eingebetteter Mauslunge unter Verwendung eines Toll-like-Rezeptor-2-Antikörpers. Zur Antigenrückgewinnung wurde Natriumcitrat pH 6,0 unter hohem Druck und hoher Temperatur verwendet.