

Produktname: Beclin 1 Kaninchen-monoklonaler Antikörper**Katalog-Nr.: AMRe85210**

Nur für Forschungszwecke.

Zusammenfassung

Beschreibung	Rekombinanter monoklonaler Kaninchenantikörper
Host	Kaninchen
Anwendung	WB,IP
Reaktivität	Mensch, Maus, Ratte
Konjugation	Unkonjugiert
Modifikation	Unverändert
Isotyp	IgG
Klonalität	Monoklonal
Form	Flüssig
Konzentration	-
Lagerung	Aliquotieren und bei -20°C lagern (12 Monate haltbar).Frost/Tau-Zyklen vermeiden.
Versand	Eisbeutel
Puffer	Gereinigter Antikörper in TBS mit 0,05 % Natriumazid, 0,05 % Schutzprotein und 50 % Glycerin.
Aufreinigung	Affinitätsreinigung

Anwendung

Verdünnungsverhältnis	WB 1:500-1:1000,IP 1:10-1:20
Molekulargewicht	Calculated MW: 52 kDa; Observed MW: 60 kDa

Antigen-Informationen

Genname	Beclin 1
Alternative Namen	BECN1
Gen-ID	8678.0
SwissProt ID	Q14457
Immunogen	Rekombinantes Protein des humanen Beclin 1

Hintergrund

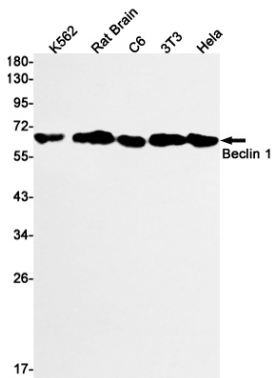
Spielt eine zentrale Rolle in der Autophagie. Wird für den Abschnürungsschritt der Zytokinese benötigt. Könnte an der

antiviralen Wirtsabwehr beteiligt sein. Schützt vor einer Infektion mit einem neurovirulenten Stamm des Sindbis-Virus.

Forschungsbereich

Autophagie, Apoptose

Bilddaten



Western-Blot-Analyse von Beclin 1 in Lysaten von K562-, Rattenhirn-, C6-, 3T3- und HeLa-Zellen unter Verwendung eines Beclin-1-Antikörpers.