

Produktname: PLGF Kaninchen-monoklonaler Antikörper**Katalog-Nr.: AMRe85198**

Nur für Forschungszwecke.

Zusammenfassung

Beschreibung	Rekombinanter monoklonaler Kaninchenantikörper
Host	Kaninchen
Anwendung	WB
Reaktivität	Mensch, Maus, Ratte
Konjugation	Unkonjugiert
Modifikation	Unverändert
Isotyp	IgG
Klonalität	Monoklonal
Form	Flüssig
Konzentration	-
Lagerung	Aliquotieren und bei -20°C lagern (12 Monate haltbar).Frost/Tau-Zyklen vermeiden.
Versand	Eisbeutel
Puffer	Gereinigter Antikörper in TBS mit 0,05 % Natriumazid, 0,05 % Schutzprotein und 50 % Glycerin.
Aufreinigung	Affinitätsreinigung

Anwendung

Verdünnungsverhältnis	WB 1:500-1:1000
Molekulargewicht	Calculated MW: 25 kDa; Observed MW: 25 kDa

Antigen-Informationen

Genname	PLGF
Alternative Namen	Pgf; PGFL; PIGF; Placenta growth factor; Placental growth factor; vascular endothelial growth factor related protein; PIGF; PIGF2; SHGC 10760
Gen-ID	5228.0
SwissProt ID	P49763
Immunogen	Ein synthetisches Peptid des humanen PLGF

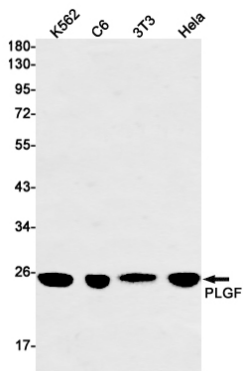
Hintergrund

Der Wachstumsfaktor PLGF-2 ist an der Angiogenese und dem Wachstum von Endothelzellen beteiligt und stimuliert deren Proliferation und Migration. Er bindet an den Rezeptor FLT1/VEGFR-1. Die Isoform PLGF-2 bindet heparinabhängig an NRP1/Neuropilin-1 und NRP2/Neuropilin-2.

Forschungsbereich

TGF-beta-Signalweg, PI3K-Akt-Signalweg

Bilddaten



Western-Blot-Analyse von PLGF in K562-, C6-, 3T3- und HeLa-Lysaten unter Verwendung eines PLGF-Antikörpers.