

**Produktname: ALDH1A1 Kaninchen-monoklonaler Antikörper****Katalog-Nr.: AMRe85171**

Nur für Forschungszwecke.

**Zusammenfassung**

<b>Beschreibung</b>	Rekombinanter monoklonaler Kaninchenantikörper
<b>Host</b>	Kaninchen
<b>Anwendung</b>	WB,IHC,IP
<b>Reaktivität</b>	Mensch, Maus
<b>Konjugation</b>	Unkonjugiert
<b>Modifikation</b>	Unverändert
<b>Isotyp</b>	IgG
<b>Klonalität</b>	Monoklonal
<b>Form</b>	Flüssig
<b>Konzentration</b>	-
<b>Lagerung</b>	Aliquotieren und bei -20°C lagern (12 Monate haltbar).Frost/Tau-Zyklen vermeiden.
<b>Versand</b>	Eisbeutel
<b>Puffer</b>	Gereinigter Antikörper in TBS mit 0,05 % Natriumazid, 0,05 % Schutzprotein und 50 % Glycerin.
<b>Aufreinigung</b>	Affinitätsreinigung

**Anwendung**

<b>Verdünnungsverhältnis</b>	WB 1:500-1:1000,IHC 1:50-1:100,IP 1:10-1:20
<b>Molekulargewicht</b>	Calculated MW: 55 kDa; Observed MW: 55 kDa

**Antigen-Informationen**

<b>Genname</b>	ALDH1A1
<b>Alternative Namen</b>	ALDH1A1; ALDC; ALDH1; PUMB1; Retinal dehydrogenase 1; RALDH 1; RaLDH1; ALDH-E1; ALHDII; Aldehyde dehydrogenase family 1 member A1; Aldehyde dehydrogenase; cytosolic
<b>Gen-ID</b>	216.0
<b>SwissProt ID</b>	P00352
<b>Immunogen</b>	Ein synthetisches Peptid des humanen ALDH1A1

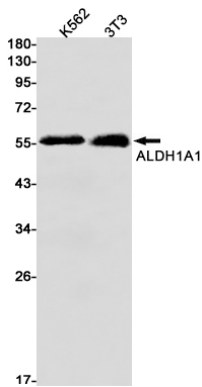
**Hintergrund**

ALDH1A1 ist eine cytosolische Isoform der Acetaldehyd-Dehydrogenase in der Leber und spielt zusammen mit der Alkoholdehydrogenase eine wichtige Rolle im Alkoholstoffwechsel. ALDH1A1 ist auch als Retinal-Dehydrogenase 1 bekannt und wirkt am Retinolstoffwechsel mit, indem es Retinol in Retinsäure umwandelt.

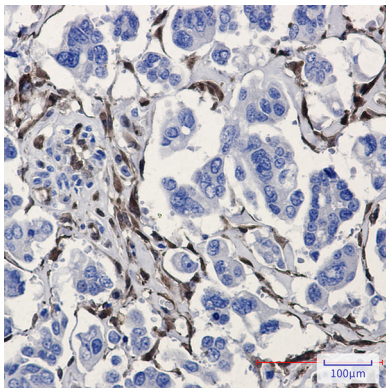
## Forschungsbereich

-

## Bilddaten



Western-Blot-Analyse von ALDH1A1 in K562- und 3T3-Lysaten unter Verwendung eines ALDH1A1-Antikörpers.



Immunhistochemische Analyse von in Paraffin eingebettetem humanem Cholangiokarzinom unter Verwendung des ALDH1A1-Antikörpers. Zur Antigenrückgewinnung wurde Natriumcitrat pH 6,0 unter hohem Druck und hoher Temperatur verwendet.