

Produktname: ATM Kaninchen monoklonaler Antikörper**Katalog-Nr.: AMRe85170**

Nur für Forschungszwecke.

Zusammenfassung

Beschreibung	Rekombinanter monoklonaler Kaninchenantikörper
Host	Kaninchen
Anwendung	WB,ICC
Reaktivität	Menschlich
Konjugation	Unkonjugiert
Modifikation	Unverändert
Isotyp	IgG
Klonalität	Monoklonal
Form	Flüssig
Konzentration	-
Lagerung	Aliquotieren und bei -20°C lagern (12 Monate haltbar).Frost/Tau-Zyklen vermeiden.
Versand	Eisbeutel
Puffer	Gereinigter Antikörper in TBS mit 0,05 % Natriumazid, 0,05 % Schutzprotein und 50 % Glycerin.
Aufreinigung	Affinitätsreinigung

Anwendung

Verdünnungsverhältnis	WB 1:500-1:1000,ICC 1:50-1:200
Molekulargewicht	Calculated MW: 351 kDa; Observed MW: 351 kDa

Antigen-Informationen

Genname	ATM
Alternative Namen	ATM; Serine-protein kinase ATM; Ataxia telangiectasia mutated; A-T mutated
Gen-ID	472.0
SwissProt ID	Q13315
Immunogen	Ein synthetisches Peptid des humanen ATM

Hintergrund

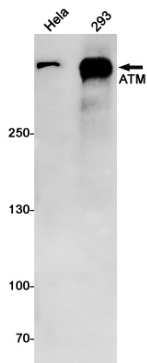
Das von diesem Gen kodierte Protein gehört zur PI3/PI4-Kinasefamilie. Es handelt sich um eine wichtige Zellzyklus-Checkpoint-

Kinase, die phosphoryliert und somit als Regulator einer Vielzahl nachgeschalteter Proteine fungiert, darunter die Tumorsuppressorproteine p53 und BRCA1, die Checkpoint-Kinase CHK2, die Checkpoint-Proteine RAD17 und RAD9 sowie das DNA-Reparaturprotein NBS1. Dieses Protein und die eng verwandte Kinase ATR gelten als zentrale Regulatoren von Zellzyklus-Checkpoint-Signalwegen, die für die zelluläre Antwort auf DNA-Schäden und die Genomstabilität unerlässlich sind.

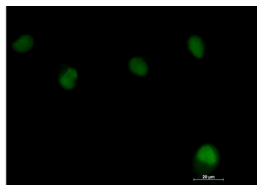
Forschungsbereich

-

Bilddaten



Western-Blot-Analyse von ATM in HeLa, 293 Lysaten unter Verwendung eines ATM-Antikörpers.



Immunzytochemische Analyse von ATM (grün) in HT-1080 unter Verwendung von ATM-Antikörper und DAPI (blau).

