

Produktname: KAT13A Kaninchen-monoklonaler Antikörper**Katalog-Nr.: AMRe85167**

Nur für Forschungszwecke.

Zusammenfassung

Beschreibung	Rekombinanter monoklonaler Kaninchenantikörper
Host	Kaninchen
Anwendung	WB,IHC,IP
Reaktivität	Menschlich
Konjugation	Unkonjugiert
Modifikation	Unverändert
Isotyp	IgG
Klonalität	Monoklonal
Form	Flüssig
Konzentration	-
Lagerung	Aliquotieren und bei -20°C lagern (12 Monate haltbar).Frost/Tau-Zyklen vermeiden.
Versand	Eisbeutel
Puffer	Gereinigter Antikörper in TBS mit 0,05 % Natriumazid, 0,05 % Schutzprotein und 50 % Glycerin.
Aufreinigung	Affinitätsreinigung

Anwendung

Verdünnungsverhältnis	WB 1:500-1:1000,IHC 1:50-1:100,IP 1:10-1:20
Molekulargewicht	Calculated MW: 157 kDa; Observed MW: 157 kDa

Antigen-Informationen

Genname	KAT13A
Alternative Namen	bHLHe74; mNRC 1; NCoA 1; RIP160; SRC 1
Gen-ID	8648.0
SwissProt ID	Q15788
Immunogen	Rekombinantes Protein des humanen SRC1

Hintergrund

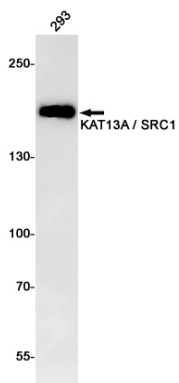
Ein nukleärer Rezeptor-Koaktivator, der direkt an nukleäre Rezeptoren bindet und deren Transkriptionsaktivität

hormonabhängig stimuliert. Er ist an der Koaktivierung verschiedener nukleärer Rezeptoren beteiligt, beispielsweise für Steroide (PGR, GR und ER), Retinoide (RXRs), Schilddrüsenhormone (TRs) und Prostanoiden (PPARs).

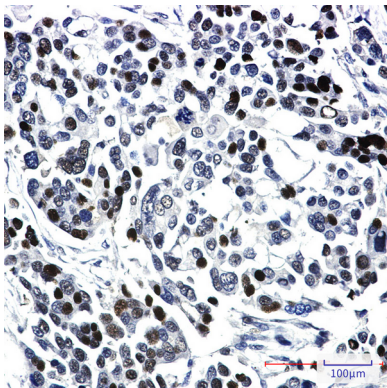
Forschungsbereich

-

Bilddaten



Western-Blot-Analyse von KAT13A / SRC1 in 293 Lysaten unter Verwendung eines KAT13A-Antikörpers.



Immunohistochemische Analyse von in Paraffin eingebettetem humanem Cholangiokarzinom unter Verwendung des SRC1-Antikörpers. Zur Antigenrückgewinnung wurde Natriumcitrat pH 6,0 unter hohem Druck und hoher Temperatur verwendet.